

LR VZD LIELRĪGAS REĢIONĀLĀ NODAĻA

**BŪVES
TEHNISKĀS INVENTARIZĀCIJAS LIETA**

Numurs: 01000110166001-02

Lapu skaits: 32/

BŪVES KADASTRA APZĪMĒJUMS

01000110166001

Administratīvā ēka

(Būves nosaukums)

ADRESE: Rīga
Eksporta iela 6

VZD Lielrīgas reģionālā nodaļa
Atsavināšanas aizliegumi un
apgrūtinājumi nav reģistrēti.

2009.g. 14. 02.

Tehniskās inventarizācijas darbu izpildītāji: Sarmīte Zosēna

Izpildes datums: 12/02/2003

Tehniskās inventarizācijas darbu pārbaudītājs: Uldis Brūvelis

Pārbaudes datums: 12/02/2003

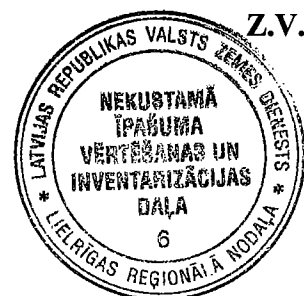
LR VZD reģionālās nodaļas vadītājs

VZD Lielrīgas reģionālās nodaļas
PIP NĪVID Vidzemes priekšpilsētas un
Ziemeļu rajona sektora vadītāja

(Vārds, Uzvārds) Anita Zaķe

(paraksts)

Datums: 2009. . gada "14."



INFORMĀCIJA PAR PASŪTĪJUMU

1. Tehniskās inventarizācijas lietas numurs: 01000110166001-02
2. Būves nosaukums: Administratīvā ēka
3. Būves kadastra apzīmējums: 01000110166001
4. Būves adrese: Rīga, Eksporta iela 6
5. Pēdējās apsekošanas datums: 16/04/2002
6. Tehniskās inventarizācijas pasūtītāji: VALSTS NEKUSTAMĀ ĪPAŠUMA AĢENTŪRA
7. Pasūtījuma pieņemšanas datums: 23/01/2003
8. Tehniskās inventarizācijas darbu izpildītā Sarmīte Zosēna
9. Izpildes datums: 12/02/2003
10. Tehniskās inventarizācijas darbu pārbaudītājs Uldis Brūvelis
11. Pārbaudes datums: 12/02/2003
12. Iesniegtie dokumenti:
Pasūtījuma pieteikums
Nr. 9/2*06 23/01/2003 Valsts a/s " Valsts nekustamā īpašuma aģentūra "
13. Tehniskās inventarizācijas veids: Būves pilna atkārtotā tehniskā inventarizācija
14. Pasūtījuma izpildes termiņš (d.d.): 22
15. Pasūtījuma pieņēmējs: Dzidra Bērzupe

INFORMĀCIJA PAR BŪVI

1. Būves lietošanas veids: 1220 Biroju ēkas
2. Būves kapitalitātes grupa: II grupa
3. Būves ārsienu materiāls: 01 Ķieģeļu mūris
4. Būves stāvu skaits:
 - 4.1. Virszemes: 6
 - 4.2. Pazemes: 1
5. Eksploatācijas uzsākšanas gads: 1913
6. Eksploatācijā pieņemšanas gads:
7. Būves konstruktīvā elementa apraksts:
 - 7.1. Būves pamati Ķieģeļu mūris
 - 7.2. Būves ār sienas Ķieģeļu mūris
 - 7.3. Būves pārsegumi Koks
 - 7.4. Būves jumts Metāla loksnes
8. Būves fiziskais nolietojums (%): 30
9. Būves apbūves laukums (kv.m.): 1284.8
10. Būvtilpums (kub.m.): 26524
11. Būves kopējā platība (kv.m.): 5823.9
12. Būves lietderīgā platība (kv.m.): 5367.9
 - 12.1. Dzīvokļu platība (kv.m.): 1084.1
 - 12.2. Nedzīvojamo telpu platība (kv.m.): 4281.5
13. Telpu grupu skaits būvē: 30
14. Dzīvokļu skaits būvē: 9
15. Labiekārtojums:
 15. 1. Centrālā apkure
 15. 4. Elektroapgāde
 15. 5. Aukstā ūdens apgāde
 15. 6. Karstā ūdens apgāde
 15. 7. Gāzes apgāde
 15. 8. Kanalizācija
 15. 9. Tualetes telpa
 15. 10. Vannas (dušas) telpa
 15. 12. Pasažieru lifts
16. Patvaļīgās būvniecības pazīmes: - Ir

BŪVES EKSPLIKĀCIJA

Būves kopējā platība (kv.m.) 5823.9

Būves lietderīgā platība (kv.m.): 5367.9

Dzīvokļu kopējā platība (kv.m.): 1086.4

Dzīvokļu platība (kv.m.): 1084.1

Dzīvojamā platība (kv.m.): 770.4

Dzīvokļu palīgtelpu platība (kv.m.) 313.7

Dzīvokļu ārtelpu platība (kv.m.) 2.3

Nedzīvojamo telpu platība (kv.m.) 4281.5

Nedzīvojamo iekštelpu platība (kv.m.) 4252.7

Nedzīvojamo ārtelpu platība (kv.m.) 28.8

Būves koplietošanas palīgtelpu platība (kv.m.) 456

Koplietošanas iekštelpu platība (kv.m.) 456

Koplietošanas ārtelpu platība (kv.m.) 0

Telpu grupas numurs: 001

Telpu grupas adreses numurs: nedz.I

Telpu grupas izmantošanas veids: 1220 Biroja telpu grupa

Telpu grupas platību eksplikācija:

Nedzīvojamo telpu platība (kv.m.): 327.8

Nedzīvojamo iekštelpu platība (kv.m.): 327.8

Nedzīvojamo ārtelpu platība (kv.m.): 0

Telpu grupas telpu eksplikācija:

Stāvs	Telpas numurs	Telpas nosaukums	Telpas veids	Telpas platība (kv.m.)	Telpas augstums (m)	Patvaļīgās būvniecības pazīme
1	1	Gaitenis	Nedzīvojamā iekštelpa	22.4	3.3	
1	2	Kabinets	Nedzīvojamā iekštelpa	15.8	3.3	
1	3	Kabinets	Nedzīvojamā iekštelpa	8.6	3.3	
1	4	Tualete	Nedzīvojamā iekštelpa	6	3.3	
1	5	Tualete	Nedzīvojamā iekštelpa	6	3.3	
1	6	Kabinets	Nedzīvojamā iekštelpa	16.4	3.3	IR
1	7	Saimniecības telpa	Nedzīvojamā iekštelpa	5.7	3.3	IR
1	8	Kabinets	Nedzīvojamā iekštelpa	14.3	3.3	IR
1	9	Saimniecības telpa	Nedzīvojamā iekštelpa	8.3	3.3	IR
1	10	Kabinets	Nedzīvojamā iekštelpa	14.3	3.3	
1	11	Gaitenis	Nedzīvojamā iekštelpa	10.7	3.3	
1	12	Kabinets	Nedzīvojamā iekštelpa	14.9	3.3	
1	13	Kabinets	Nedzīvojamā iekštelpa	16.1	3.3	

1	14	Kabinets	Nedzīvojamā iekštelpa	32	3.3	
1	15	Gaitenis	Nedzīvojamā iekštelpa	46.1	3.3	
1	16	Kabinets	Nedzīvojamā iekštelpa	12.4	3.3	IR
1	17	Gaitenis	Nedzīvojamā iekštelpa	11.9	3.3	
1	18	Kabinets	Nedzīvojamā iekštelpa	19.1	3.3	
1	19	Kabinets	Nedzīvojamā iekštelpa	14.2	3.3	
1	20	Saimniecības telpa	Nedzīvojamā iekštelpa	10.3	3.3	
1	21	Kabinets	Nedzīvojamā iekštelpa	22.3	3.3	

Telpu grupas numurs: 002

Telpu grupas adreses numurs: nedz.II

Telpu grupas izmantošanas veids: 1262 Muzeja vai bibliotēkas telpu grupa

Telpu grupas platību eksplikācija:

Nedzīvojamo telpu platība (kv.m.): 248.2

Nedzīvojamo iekštelpu platība (kv.m.): 248.2

Nedzīvojamo ārtelpu platība (kv.m.): 0

Telpu grupas telpu eksplikācija:

Stāvs	Telpas numurs	Telpas nosaukums	Telpas veids	Telpas platība (kv.m.)	Telpas augstums (m)	Patvaļīgās būvniecības pazīme
1	1	Gaitenis	Nedzīvojamā iekštelpa	7.3	3.3	
1	2	Ģērbtuve	Nedzīvojamā iekštelpa	18.5	3.3	IR
1	3	Priekštelpa	Nedzīvojamā iekštelpa	2.2	3.3	IR
1	4	Tualete	Nedzīvojamā iekštelpa	1.8	3.3	IR
1	5	Priekštelpa	Nedzīvojamā iekštelpa	1.8	3.3	IR
1	6	Tualete	Nedzīvojamā iekštelpa	1.4	3.3	IR
1	7	Biblioteka	Nedzīvojamā iekštelpa	111.6	3.3	IR
1	8	Biblioteka	Nedzīvojamā iekštelpa	43.2	3.3	IR
1	9	Biblioteka	Nedzīvojamā iekštelpa	11.3	3.3	IR
1	10	Biblioteka	Nedzīvojamā iekštelpa	18.2	3.3	IR
1	11	Gaitenis	Nedzīvojamā iekštelpa	12.8	3.3	IR
1	12	Palīgtelpa	Nedzīvojamā iekštelpa	14.4	3.3	IR
1	13	Dušas telpa	Nedzīvojamā iekštelpa	1.6	3.3	IR
1	14	Tualete	Nedzīvojamā iekštelpa	2.1	3.3	IR

Telpu grupas numurs: 003

Telpu grupas adreses numurs: nedz.III

Telpu grupas izmantošanas veids: 1220 Biroja telpu grupa

Telpu grupas platību eksplikācija:

Nedzīvojamo telpu platība (kv.m.): 200.3

Nedzīvojamo iekštelpu platība (kv.m.): 200.3

Nedzīvojamo ārtelpu platība (kv.m.): 0

Telpu grupas telpu eksplikācija:

Stāvs	Telpas numurs	Telpas nosaukums	Telpas veids	Telpas platība (kv.m.)	Telpas augstums (m)	Patvalīgās būvniecības pazīme	
1	1	Gaitenis	Nedzīvojamā iekštelpa	13.2	3.3		✓
1	2	Kabinets	Nedzīvojamā iekštelpa	38.4	3.3		✓
1	3	Gaitenis	Nedzīvojamā iekštelpa	10.8	3.3	IR	✓
1	4	Tualete	Nedzīvojamā iekštelpa	1.3	3.3		✓
1	5	Kabinets	Nedzīvojamā iekštelpa	18.4	3.3		✓
1	6	Kabinets	Nedzīvojamā iekštelpa	20.3	3.3		✓
1	7	Kabinets	Nedzīvojamā iekštelpa	49.9	3.3	IR	✓
1	8	Kabinets	Nedzīvojamā iekštelpa	36.8	3.3	IR	✓
1	9	Kabinets	Nedzīvojamā iekštelpa	11.2	3.3		✓

Telpu grupas numurs: 004

Telpu grupas adreses numurs: nedz.IV

Telpu grupas izmantošanas veids: 1220 Biroja telpu grupa

Telpu grupas platību eksplikācija:

Nedzīvojamo telpu platība (kv.m.): 411.1

Nedzīvojamo iekštelpu platība (kv.m.): 411.1

Nedzīvojamo ārtelpu platība (kv.m.): 0

Telpu grupas telpu eksplikācija:

Stāvs	Telpas numurs	Telpas nosaukums	Telpas veids	Telpas platība (kv.m.)	Telpas augstums (m)	Patvalīgās būvniecības pazīme	
2	1	Gaitenis	Nedzīvojamā iekštelpa	36.8	3.3		
2	2	Kabinets	Nedzīvojamā iekštelpa	13	3.3		✓
2	3	Kabinets	Nedzīvojamā iekštelpa	9.5	3.3	IR	✓
2	4	Priekštelpa	Nedzīvojamā iekštelpa	3	3.3		
2	5	Tualete	Nedzīvojamā iekštelpa	1.3	3.3		
2	6	Tualete	Nedzīvojamā iekštelpa	1.3	3.3		
2	7	Priekštelpa	Nedzīvojamā iekštelpa	3	3.3		
2	8	Tualete	Nedzīvojamā iekštelpa	1.3	3.3		
2	9	Tualete	Nedzīvojamā iekštelpa	1.2	3.3		
2	10	Kabinets	Nedzīvojamā iekštelpa	16.9	3.3	IR	✓
2	11	Kabinets	Nedzīvojamā iekštelpa	16.6	3.3		✓
2	12	Kabinets	Nedzīvojamā iekštelpa	26	3.3		✓
2	13	Gaitenis	Nedzīvojamā iekštelpa	11.4	3.3		
2	14	Pieliekamais	Nedzīvojamā iekštelpa	.8	3.3		
2	15	Kabinets	Nedzīvojamā iekštelpa	17.7	3.3		

2	16	Kabinets	Nedzīvojamā iekštelpa	15.5	3.3	
2	17	Kabinets	Nedzīvojamā iekštelpa	21.9	3.3	
2	18	Kabinets	Nedzīvojamā iekštelpa	32.8	3.3	IR
2	19	Gaitenis	Nedzīvojamā iekštelpa	46.7	3.3	
2	20	Kabinets	Nedzīvojamā iekštelpa	7.4	3.3	
2	21	Saimniecības telpa	Nedzīvojamā iekštelpa	4.1	3.3	
2	22	Kabinets	Nedzīvojamā iekštelpa	26.1	3.3	IR ✓
2	23	Kabinets	Nedzīvojamā iekštelpa	33.8	3.3	IR ✓
2	24	Kabinets	Nedzīvojamā iekštelpa	20.4	3.3	
2	25	Kabinets	Nedzīvojamā iekštelpa	21.7	3.3	
2	26	Kabinets	Nedzīvojamā iekštelpa	20.9	3.3	

Telpu grupas numurs: 005

Telpu grupas adreses numurs: nedz.V

Telpu grupas izmantošanas veids: 1220 Biroja telpu grupa

Telpu grupas platību eksplikācija:

Nedzīvojamo telpu platība (kv.m.): 261.4

Nedzīvojamo iekštelpu platība (kv.m.): 258.9

Nedzīvojamo ārtelpu platība (kv.m.): 2.5

Telpu grupas telpu eksplikācija:

Stāvs	Telpas numurs	Telpas nosaukums	Telpas veids	Telpas platība (kv.m.)	Telpas augstums (m)	Patvalīgās būvniecības pazīme
2	1	Gaitenis	Nedzīvojamā iekštelpa	11.6	3.3	IR ✓
2	2	Gaitenis	Nedzīvojamā iekštelpa	23	3.3	IR ✓
2	3	Kabinets	Nedzīvojamā iekštelpa	18.2	3.3	✓
2	4	Kabinets	Nedzīvojamā iekštelpa	18.6	3.3	✓
2	5	Kabinets	Nedzīvojamā iekštelpa	14.4	3.3	✓
2	6	Kabinets	Nedzīvojamā iekštelpa	22.3	3.3	✓
2	7	Kabinets	Nedzīvojamā iekštelpa	23.4	3.3	✓
2	8	Kabinets	Nedzīvojamā iekštelpa	8.6	3.3	✓
2	9	Kabinets	Nedzīvojamā iekštelpa	10.5	3.3	✓
2	10	Kabinets	Nedzīvojamā iekštelpa	11.8	3.3	✓
2	11	Arhīvs	Nedzīvojamā iekštelpa	1.8	3.3	✓
2	12	Kabinets	Nedzīvojamā iekštelpa	27	3.3	✓
2	13	Kabinets	Nedzīvojamā iekštelpa	20.3	3.3	✓
2	14	Kabinets	Nedzīvojamā iekštelpa	38.7	3.3	✓
2	15	Palīgtelpa	Nedzīvojamā iekštelpa	8.7	3.3	✓
2	16	Balkons	Nedzīvojamā ārtelpa	2.5		

Telpu grupas numurs: 006

Telpu grupas adreses numurs: nedz.VI

Telpu grupas izmantošanas veids: 1220 Biroja telpu grupa

Telpu grupas platību eksplikācija:

Nedzīvojamo telpu platība (kv.m.): 502.9

Nedzīvojamo iekštelpu platība (kv.m.): 493.9

Nedzīvojamo ārtelpu platība (kv.m.): 9

Telpu grupas telpu eksplikācija:

Stāvs	Telpas numurs	Telpas nosaukums	Telpas veids	Telpas platība (kv.m.)	Telpas augstums (m)	Patvalgās būvniecības pazīme
3	1	Gaitenis	Nedzīvojamā iekštelpa	32.3	3.3	IR
3	2	Gaitenis	Nedzīvojamā iekštelpa	5.6	3.3	IR
3	3	Kabinets	Nedzīvojamā iekštelpa	53.1	3.3	
3	4	Kabinets	Nedzīvojamā iekštelpa	21.4	3.3	IR
3	5	Kabinets	Nedzīvojamā iekštelpa	36.4	3.3	
3	6	Kabinets	Nedzīvojamā iekštelpa	26.9	3.3	
3	7	Kabinets	Nedzīvojamā iekštelpa	16.7	3.3	
3	8	Gaitenis	Nedzīvojamā iekštelpa	10.1	3.3	
3	9	Kabinets	Nedzīvojamā iekštelpa	17.3	3.3	IR
3	10	Kabinets	Nedzīvojamā iekštelpa	21	3.3	IR
3	11	Kabinets	Nedzīvojamā iekštelpa	32.8	3.3	
3	12	Kabinets	Nedzīvojamā iekštelpa	59.7	3.3	IR
3	13	Kabinets	Nedzīvojamā iekštelpa	20.4	3.3	
3	14	Kabinets	Nedzīvojamā iekštelpa	23.5	3.3	
3	15	Kabinets	Nedzīvojamā iekštelpa	19.8	3.3	
3	16	Gaitenis	Nedzīvojamā iekštelpa	44.7	3.3	IR
3	17	Kabinets	Nedzīvojamā iekštelpa	12.8	3.3	
3	18	Gaitenis	Nedzīvojamā iekštelpa	1.4	3.3	
3	19	Priekštelpa	Nedzīvojamā iekštelpa	2.9	3.3	
3	20	Tualete	Nedzīvojamā iekštelpa	1.3	3.3	
3	21	Tualete	Nedzīvojamā iekštelpa	1.1	3.3	
3	22	Tualete	Nedzīvojamā iekštelpa	5.7	3.3	
3	23	Kabinets	Nedzīvojamā iekštelpa	13.2	3.3	
3	24	Kabinets	Nedzīvojamā iekštelpa	13.8	3.3	
3	25	Balkons	Nedzīvojamā ārtelpa	9		

Telpu grupas numurs: 007

Telpu grupas adreses numurs: nedz.VII

Telpu grupas izmantošanas veids: 1220 Biroja telpu grupa

Telpu grupas platību eksplikācija:

Nedzīvojamo telpu platība (kv.m.): 196.3

Nedzīvojamo iekštelpu platība (kv.m.): 193.8

Nedzīvojamo ārtelpu platība (kv.m.): 2.5

Telpu grupas telpu eksplikācija:

Stāvs	Telpas numurs	Telpas nosaukums	Telpas veids	Telpas platība (kv.m.)	Telpas augstums (m)	Patvalīgās būvniecības pazīme
3	1	Kabinets	Nedzīvojamā iekštelpa	28.7	3.3	
3	2	Gaitenis	Nedzīvojamā iekštelpa	33.4	3.3	
3	3	Kabinets	Nedzīvojamā iekštelpa	13.7	3.3	
3	4	Kabinets	Nedzīvojamā iekštelpa	13.4	3.3	
3	5	Kabinets	Nedzīvojamā iekštelpa	25.4	3.3	
3	6	Kabinets	Nedzīvojamā iekštelpa	23.6	3.3	
3	7	Kabinets	Nedzīvojamā iekštelpa	15.8	3.3	
3	8	Kabinets	Nedzīvojamā iekštelpa	20.2	3.3	
3	9	Kabinets	Nedzīvojamā iekštelpa	19.6	3.3	
3	10	Balkons	Nedzīvojamā ārtelpa	2.5		

Telpu grupas numurs: 008

Telpu grupas adreses numurs: ndz.VIII

Telpu grupas izmantošanas veids: 1220 Biroja telpu grupa

Telpu grupas platību eksplikācija:

Nedzīvojamo telpu platība (kv.m.): 482.9

Nedzīvojamo iekštelpu platība (kv.m.): 473.9

Nedzīvojamo ārtelpu platība (kv.m.): 9

Telpu grupas telpu eksplikācija:

Stāvs	Telpas numurs	Telpas nosaukums	Telpas veids	Telpas platība (kv.m.)	Telpas augstums (m)	Patvalīgās būvniecības pazīme
4	1	Gaitenis	Nedzīvojamā iekštelpa	43.6	3.3	IR
4	2	Kabinets	Nedzīvojamā iekštelpa	14.8	3.3	
4	3	Kabinets	Nedzīvojamā iekštelpa	10.1	3.3	
4	4	Priekštelpa	Nedzīvojamā iekštelpa	2.9	3.3	
4	5	Tualete	Nedzīvojamā iekštelpa	1.3	3.3	
4	6	Tualete	Nedzīvojamā iekštelpa	1.2	3.3	
4	7	Priekštelpa	Nedzīvojamā iekštelpa	2.9	3.3	
4	8	Tualete	Nedzīvojamā iekštelpa	1.6	3.3	IR
4	9	Tualete	Nedzīvojamā iekštelpa	1.2	3.3	
4	10	Kabinets	Nedzīvojamā iekštelpa	37.7	3.3	IR
4	11	Kabinets	Nedzīvojamā iekštelpa	26.3	3.3	IR
4	12	Kabinets	Nedzīvojamā iekštelpa	34.6	3.3	IR
4	13	Kabinets	Nedzīvojamā iekštelpa	26.1	3.3	
4	14	Gaitenis	Nedzīvojamā iekštelpa	13.5	3.3	
4	15	Kabinets	Nedzīvojamā iekštelpa	19.5	3.3	
4	16	Kabinets	Nedzīvojamā iekštelpa	20.5	3.3	
4	17	Priekštelpa	Nedzīvojamā iekštelpa	6.6	3.3	
4	18	Kabinets	Nedzīvojamā iekštelpa	12.6	3.3	
4	19	Kabinets	Nedzīvojamā iekštelpa	30	3.3	IR
4	20	Gaitenis	Nedzīvojamā iekštelpa	29.4	3.3	
4	21	Gaitenis	Nedzīvojamā iekštelpa	1.1	3.3	

4	22	Kabinets	Nedzīvojamā iekštelpa	12.5	3.3		✓
4	23	Kabinets	Nedzīvojamā iekštelpa	16.7	3.3	IR	✓
4	24	Kabinets	Nedzīvojamā iekštelpa	23.9	3.3		✓
4	25	Kabinets	Nedzīvojamā iekštelpa	20.1	3.3		✓
4	26	Kabinets	Nedzīvojamā iekštelpa	31.2	3.3		✓
4	27	Kabinets	Nedzīvojamā iekštelpa	32	3.3		✓
4	28	Balkons	Nedzīvojamā ārtelpa	9			

Telpu grupas numurs: 009

Telpu grupas adreses numurs: ndz.IX

Telpu grupas izmantošanas veids: 1220 Biroja telpu grupa

Telpu grupas platību eksplikācija:

Nedzīvojamo telpu platība (kv.m.): 206.6

Nedzīvojamo iekštelpu platība (kv.m.): 204.1

Nedzīvojamo ārtelpu platība (kv.m.): 2.5

Telpu grupas telpu eksplikācija:

Stāvs	Telpas numurs	Telpas nosaukums	Telpas veids	Telpas platība (kv.m.)	Telpas augstums (m)	Patvalīgās būvniecības pazīme	
4	1	Gaitenis	Nedzīvojamā iekštelpa	17.2	3.3		✓
4	2	Kabinets	Nedzīvojamā iekštelpa	39.1	3.3		✓
4	3	Kabinets	Nedzīvojamā iekštelpa	19.4	3.3		✓
4	4	Gaitenis	Nedzīvojamā iekštelpa	17.7	3.3		✓
4	5	Kabinets	Nedzīvojamā iekštelpa	10.3	3.3		✓
4	6	Kabinets	Nedzīvojamā iekštelpa	10.7	3.3		✓
4	7	Kabinets	Nedzīvojamā iekštelpa	9.6	3.3		✓
4	8	Kabinets	Nedzīvojamā iekštelpa	21.9	3.3		✓
4	9	Kabinets	Nedzīvojamā iekštelpa	15.6	3.3		✓
4	10	Gaitenis	Nedzīvojamā iekštelpa	1.7	3.3		✓
4	11	Palīgtelpa	Nedzīvojamā iekštelpa	5.2	3.3	IR	✓
4	12	Kabinets	Nedzīvojamā iekštelpa	16.1	3.3	IR	✓
4	13	Kabinets	Nedzīvojamā iekštelpa	19.6	3.3		✓
4	14	Balkons	Nedzīvojamā ārtelpa	2.5			

Telpu grupas numurs: 010

Telpu grupas adreses numurs: ndz.X

Telpu grupas izmantošanas veids: 1220 Biroja telpu grupa

Telpu grupas platību eksplikācija:

Nedzīvojamo telpu platība (kv.m.): 260.9

Nedzīvojamo iekštelpu platība (kv.m.): 260.9

Nedzīvojamo ārtelpu platība (kv.m.): 0

Telpu grupas telpu eksplikācija:

Stāvs	Telpas numurs	Telpas nosaukums	Telpas veids	Telpas platība (kv.m.)	Telpas augstums (m)	Patvaļīgās būvniecības pazīme
5	1	Gaitenis	Nedzīvojamā iekštelpa	44.3	3.4	IR
5	2	Kabinets	Nedzīvojamā iekštelpa	33.2	3.4	
5	3	Kabinets	Nedzīvojamā iekštelpa	64.8	3.4	
5	4	Kabinets	Nedzīvojamā iekštelpa	20.5	3.4	IR
5	5	Gaitenis	Nedzīvojamā iekštelpa	14.7	3.4	
5	6	Kabinets	Nedzīvojamā iekštelpa	11.5	3.4	IR
5	7	Kabinets	Nedzīvojamā iekštelpa	10.8	3.4	
5	8	Kabinets	Nedzīvojamā iekštelpa	25	3.4	IR
5	9	Priekštelpa	Nedzīvojamā iekštelpa	1.9	3.4	
5	10	Tualete	Nedzīvojamā iekštelpa	1.2	3.4	
5	11	Tualete	Nedzīvojamā iekštelpa	1.2	3.4	
5	12	Priekštelpa	Nedzīvojamā iekštelpa	3	3.4	
5	13	Tualete	Nedzīvojamā iekštelpa	1.2	3.4	
5	14	Tualete	Nedzīvojamā iekštelpa	1.2	3.4	
5	15	Kabinets	Nedzīvojamā iekštelpa	9.4	3.4	
5	16	Kabinets	Nedzīvojamā iekštelpa	17	3.4	

Telpu grupas numurs: 011**Telpu grupas adreses numurs:** ndz.XI**Telpu grupas izmantošanas veids:** 1220 Biroja telpu grupa**Telpu grupas platību eksplikācija:****Nedzīvojamo telpu platība (kv.m.):** 170.8**Nedzīvojamo iekštelpu platība (kv.m.):** 167.5**Nedzīvojamo ārtelpu platība (kv.m.):** 3.3**Telpu grupas telpu eksplikācija:**

Stāvs	Telpas numurs	Telpas nosaukums	Telpas veids	Telpas platība (kv.m.)	Telpas augstums (m)	Patvaļīgās būvniecības pazīme
5	1	Gaitenis	Nedzīvojamā iekštelpa	25.6	3.4	IR
5	2	Kabinets	Nedzīvojamā iekštelpa	20	3.4	
5	3	Kabinets	Nedzīvojamā iekštelpa	36.8	3.4	
5	4	Kabinets	Nedzīvojamā iekštelpa	23.9	3.4	
5	5	Kabinets	Nedzīvojamā iekštelpa	14.8	3.4	
5	6	Kabinets	Nedzīvojamā iekštelpa	21.7	3.4	
5	7	Kabinets	Nedzīvojamā iekštelpa	24.7	3.4	
5	8	Balkons	Nedzīvojamā ārtelpa	3.3		

Telpu grupas numurs: 012**Telpu grupas adreses numurs:** ndz.XII**Telpu grupas izmantošanas veids:** 1220 Biroja telpu grupa**Telpu grupas platību eksplikācija:**

Nedzīvojamo telpu platība (kv.m.): 240.6

Nedzīvojamo iekštelpu platība (kv.m.): 240.6

Nedzīvojamo ārtelpu platība (kv.m.): 0

Telpu grupas telpu eksplikācija:

Stāvs	Telpas numurs	Telpas nosaukums	Telpas veids	Telpas platība (kv.m.)	Telpas augstums (m)	Patvalīgās būvniecības pazīme
5	1	Gaitenis	Nedzīvojamā iekštelpa	37.6	3.4	
5	2	Kabinets	Nedzīvojamā iekštelpa	9.3	3.4	
5	3	Kabinets	Nedzīvojamā iekštelpa	11.2	3.4	
5	4	Pieliekamais	Nedzīvojamā iekštelpa	1.4	3.4	
5	5	Kabinets	Nedzīvojamā iekštelpa	22.1	3.4	
5	6	Kabinets	Nedzīvojamā iekštelpa	20.7	3.4	
5	7	Kabinets	Nedzīvojamā iekštelpa	33.2	3.4	IR
5	8	Kabinets	Nedzīvojamā iekštelpa	27.3	3.4	
5	9	Kabinets	Nedzīvojamā iekštelpa	34.7	3.4	
5	10	Kabinets	Nedzīvojamā iekštelpa	19.7	3.4	
5	11	Kabinets	Nedzīvojamā iekštelpa	23.4	3.4	

Telpu grupas numurs: 013

Telpu grupas adreses numurs: 13

Telpu grupas izmantošanas veids: 1122 Triju un vairāku dzīvokļu mājas dzīvojamā telpu grupa

Telpu grupas platību eksplikācija:

Dzīvokļa kopējā platība (kv.m.): 113.4

Dzīvokļa platība (kv.m.): 113.4

Dzīvojamā platība (kv.m.): 88.3

Dzīvokļa palīgtelpu platība (kv.m.): 25.1

Dzīvokļa ārtelpu platība (kv.m.): 0

Telpu grupas telpu eksplikācija:

Stāvs	Telpas numurs	Telpas nosaukums	Telpas veids	Telpas platība (kv.m.)	Telpas augstums (m)	Patvalīgās būvniecības pazīme
2	1	Gaitenis	Dzīvokļa palīgtelpa	10	3.3	
2	2	Gaitenis	Dzīvokļa palīgtelpa	1.5	3.3	
2	3	Tualete	Dzīvokļa palīgtelpa	1.2	3.3	
2	4	Virtuve	Dzīvokļa palīgtelpa	9.4	3.3	
2	5	Dzīvojamā istaba	Dzīvojamā telpa	27.2	3.3	
2	6	Dzīvojamā istaba	Dzīvojamā telpa	23.3	3.3	
2	7	Dzīvojamā istaba	Dzīvojamā telpa	37.8	3.3	
2	8	Vannas istaba	Dzīvokļa palīgtelpa	3	3.3	

Telpu grupas numurs: 015

Telpu grupas adreses numurs: 15

Telpu grupas izmantošanas veids: 1122 Triju un vairāku dzīvokļu mājas dzīvojamā telpu grupa

Telpu grupas platību eksplikācija:

Dzīvokļa kopējā platība (kv.m.): 89.2

Dzīvokļa platība (kv.m.): 89.2

Dzīvojamā platība (kv.m.): 55

Dzīvokļa palīgtelpu platība (kv.m.): 34.2

Dzīvokļa ārtelpu platība (kv.m.): 0

Telpu grupas telpu eksplikācija:

Stāvs	Telpas numurs	Telpas nosaukums	Telpas veids	Telpas platība (kv.m.)	Telpas augstums (m)	Patvaļīgās būvniecības pazīme
3	1	Gaitenis	Dzīvokļa palīgtelpa	8.8	3.3	
3	2	Tualete	Dzīvokļa palīgtelpa	1.2	3.3	
3	3	Vannas istaba	Dzīvokļa palīgtelpa	3.9	3.3	
3	4	Virtuve	Dzīvokļa palīgtelpa	10.6	3.3	
3	5	Gaitenis	Dzīvokļa palīgtelpa	9.7	3.3	IR
3	6	Dzīvojamā istaba	Dzīvojamā telpa	28.5	3.3	IR
3	7	Dzīvojamā istaba	Dzīvojamā telpa	11.4	3.3	IR
3	8	Dzīvojamā istaba	Dzīvojamā telpa	15.1	3.3	IR

Telpu grupas numurs: 017

Telpu grupas adreses numurs: 17

Telpu grupas izmantošanas veids: 1122 Triju un vairāku dzīvokļu mājas dzīvojamā telpu grupa

Telpu grupas platību eksplikācija:

Dzīvokļa kopējā platība (kv.m.): 108.5

Dzīvokļa platība (kv.m.): 108.5

Dzīvojamā platība (kv.m.): 83.9

Dzīvokļa palīgtelpu platība (kv.m.): 24.6

Dzīvokļa ārtelpu platība (kv.m.): 0

Telpu grupas telpu eksplikācija:

Stāvs	Telpas numurs	Telpas nosaukums	Telpas veids	Telpas platība (kv.m.)	Telpas augstums (m)	Patvaļīgās būvniecības pazīme
4	1	Gaitenis	Dzīvokļa palīgtelpa	11.6	3.3	
4	2	Tualete	Dzīvokļa palīgtelpa	1.3	3.3	
4	3	Vannas istaba	Dzīvokļa palīgtelpa	3	3.3	
4	4	Virtuve	Dzīvokļa palīgtelpa	8.7	3.3	
4	5	Dzīvojamā istaba	Dzīvojamā telpa	29.1	3.3	
4	6	Dzīvojamā istaba	Dzīvojamā telpa	21.2	3.3	

4	7	Dzīvojamā istaba	Dzīvojamā telpa	33.6	3.3	
---	---	------------------	-----------------	------	-----	--

Telpu grupas numurs: 019

Telpu grupas adreses numurs: 19

Telpu grupas izmantošanas veids: 1122 Triju un vairāku dzīvokļu mājas dzīvojamā telpu grupa

Telpu grupas platību eksplikācija:

Dzīvokļa kopējā platība (kv.m.): 106.6

Dzīvokļa platība (kv.m.): 104.3

Dzīvojamā platība (kv.m.): 79.4

Dzīvokļa palīgtelpu platība (kv.m.): 24.9

Dzīvokļa ārtelpu platība (kv.m.): 2.3

Telpu grupas telpu eksplikācija:

Stāvs	Telpas numurs	Telpas nosaukums	Telpas veids	Telpas platība (kv.m.)	Telpas augstums (m)	Patvaļīgās būvniecības pazīme
5	1	Gaitenis	Dzīvokļa palīgtelpa	9.5	3.4	
5	2	Tualete	Dzīvokļa palīgtelpa	1.2	3.4	
5	3	Gaitenis	Dzīvokļa palīgtelpa	1.4	3.4	
5	4	Virtuve	Dzīvokļa palīgtelpa	9.6	3.4	
5	5	Dzīvojamā istaba	Dzīvojamā telpa	28	3.4	
5	6	Dzīvojamā istaba	Dzīvojamā telpa	30.5	3.4	
5	7	Dzīvojamā istaba	Dzīvojamā telpa	20.9	3.4	
5	8	Vannas istaba	Dzīvokļa palīgtelpa	3.2	3.4	
5	9	Terase	Dzīvokļa ārtelpa	2.3		

Telpu grupas numurs: 021

Telpu grupas adreses numurs: 21

Telpu grupas izmantošanas veids: 1122 Triju un vairāku dzīvokļu mājas dzīvojamā telpu grupa

Telpu grupas platību eksplikācija:

Dzīvokļa kopējā platība (kv.m.): 107.9

Dzīvokļa platība (kv.m.): 107.9

Dzīvojamā platība (kv.m.): 75.2

Dzīvokļa palīgtelpu platība (kv.m.): 32.7

Dzīvokļa ārtelpu platība (kv.m.): 0

Telpu grupas telpu eksplikācija:

Stāvs	Telpas numurs	Telpas nosaukums	Telpas veids	Telpas platība (kv.m.)	Telpas augstums (m)	Patvalīgās būvniecības pazīme
2	1	Gaitenis	Dzīvokļa palīgtelpa	4.5	3.3	
2	2	Tualete	Dzīvokļa palīgtelpa	1.9	3.3	
2	3	Virtuve	Dzīvokļa palīgtelpa	14.8	3.3	
2	4	Vannas istaba	Dzīvokļa palīgtelpa	3	3.3	
2	5	Gaitenis	Dzīvokļa palīgtelpa	4.9	3.3	
2	6	Dzīvojamā istaba	Dzīvojamā telpa	24.4	3.3	IR
2	7	Dzīvojamā istaba	Dzīvojamā telpa	22.2	3.3	IR
2	8	Gaitenis	Dzīvokļa palīgtelpa	3.6	3.3	
2	9	Dzīvojamā istaba	Dzīvojamā telpa	9.6	3.3	
2	10	Dzīvojamā istaba	Dzīvojamā telpa	19	3.3	

Telpu grupas numurs: 022

Telpu grupas adreses numurs: 22

Telpu grupas izmantošanas veids: 1122 Triju un vairāku dzīvokļu mājas dzīvojamā telpu grupa

Telpu grupas platību eksplikācija:

Dzīvokļa kopējā platība (kv.m.): 132.6

Dzīvokļa platība (kv.m.): 132.6

Dzīvojamā platība (kv.m.): 94.6

Dzīvokļa palīgtelpu platība (kv.m.): 38

Dzīvokļa ārtelpu platība (kv.m.): 0

Telpu grupas telpu eksplikācija:

Stāvs	Telpas numurs	Telpas nosaukums	Telpas veids	Telpas platība (kv.m.)	Telpas augstums (m)	Patvalīgās būvniecības pazīme
3	1	Gaitenis	Dzīvokļa palīgtelpa	4.4	3.3	
3	2	Tualete	Dzīvokļa palīgtelpa	2	3.3	
3	3	Virtuve	Dzīvokļa palīgtelpa	14.6	3.3	
3	4	Vannas istaba	Dzīvokļa palīgtelpa	3	3.3	
3	5	Gaitenis	Dzīvokļa palīgtelpa	5	3.3	
3	6	Dzīvojamā istaba	Dzīvojamā telpa	25.6	3.3	
3	7	Dzīvojamā istaba	Dzīvojamā telpa	18.5	3.3	
3	8	Dzīvojamā istaba	Dzīvojamā telpa	13.4	3.3	
3	9	Gaitenis	Dzīvokļa palīgtelpa	4.9	3.3	
3	10	Dzīvojamā istaba	Dzīvojamā telpa	12.8	3.3	
3	11	Gaitenis	Dzīvokļa palīgtelpa	4.1	3.3	
3	12	Dzīvojamā istaba	Dzīvojamā telpa	24.3	3.3	

Telpu grupas numurs: 023

Telpu grupas adreses numurs: 23

Telpu grupas izmantošanas veids: 1122 Triju un vairāku dzīvokļu mājas dzīvojamā telpu grupa

Telpu grupas platību eksplikācija:

Dzīvokļa kopējā platība (kv.m.): 137.9

Dzīvokļa platība (kv.m.): 137.9

Dzīvojamā platība (kv.m.): 103.2

Dzīvokļa palīgtelpu platība (kv.m.): 34.7

Dzīvokļa ārtelpu platība (kv.m.): 0

Telpu grupas telpu eksplikācija:

Stāvs	Telpas numurs	Telpas nosaukums	Telpas veids	Telpas platība (kv.m.)	Telpas augstums (m)	Patvaļīgās būvniecības pazīme
4	1	Gaitenis	Dzīvokļa palīgtelpa	4.5	3.3	
4	2	Tualete	Dzīvokļa palīgtelpa	1.8	3.3	
4	3	Virtuve	Dzīvokļa palīgtelpa	14.7	3.3	
4	4	Vannas istaba	Dzīvokļa palīgtelpa	2.7	3.3	
4	5	Gaitenis	Dzīvokļa palīgtelpa	4.9	3.3	
4	6	Dzīvojamā istaba	Dzīvojamā telpa	25.8	3.3	
4	7	Dzīvojamā istaba	Dzīvojamā telpa	22.5	3.3	
4	8	Gaitenis	Dzīvokļa palīgtelpa	6.1	3.3	
4	9	Dzīvojamā istaba	Dzīvojamā telpa	12.2	3.3	
4	10	Dzīvojamā istaba	Dzīvojamā telpa	13.7	3.3	
4	11	Dzīvojamā istaba	Dzīvojamā telpa	29	3.3	

Telpu grupas numurs: 024

Telpu grupas adreses numurs: 24

Telpu grupas izmantošanas veids: 1122 Triju un vairāku dzīvokļu mājas dzīvojamā telpu grupa

Telpu grupas platību eksplikācija:

Dzīvokļa kopējā platība (kv.m.): 135.6

Dzīvokļa platība (kv.m.): 135.6

Dzīvojamā platība (kv.m.): 102

Dzīvokļa palīgtelpu platība (kv.m.): 33.6

Dzīvokļa ārtelpu platība (kv.m.): 0

Telpu grupas telpu eksplikācija:

Stāvs	Telpas numurs	Telpas nosaukums	Telpas veids	Telpas platība (kv.m.)	Telpas augstums (m)	Patvaļīgās būvniecības pazīme
5	1	Gaitenis	Dzīvokļa palīgtelpa	4.2	3.4	
5	2	Tualete	Dzīvokļa palīgtelpa	1.7	3.4	
5	3	Virtuve	Dzīvokļa palīgtelpa	14.7	3.4	
5	4	Vannas istaba	Dzīvokļa palīgtelpa	2.7	3.4	

5	5	Gaitenis	Dzīvokļa palīgtelpa	4.9	3.4	
5	6	Dzīvojamā istaba	Dzīvojamā telpa	24.6	3.4	
5	7	Dzīvojamā istaba	Dzīvojamā telpa	23	3.4	
5	8	Dzīvojamā istaba	Dzīvojamā telpa	27.6	3.4	
5	9	Gaitenis	Dzīvokļa palīgtelpa	5.4	3.4	
5	10	Dzīvojamā istaba	Dzīvojamā telpa	11.6	3.4	
5	11	Dzīvojamā istaba	Dzīvojamā telpa	15.2	3.4	

Telpu grupas numurs: 027

Telpu grupas adreses numurs: 27

Telpu grupas izmantošanas veids: 1122 Triju un vairāku dzīvokļu mājas dzīvojamā telpu grupa

Telpu grupas platību eksplikācija:

Dzīvokļa kopējā platība (kv.m.): 154.7

Dzīvokļa platība (kv.m.): 154.7

Dzīvojamā platība (kv.m.): 88.8

Dzīvokļa palīgtelpu platība (kv.m.): 65.9

Dzīvokļa ārtelpu platība (kv.m.): 0

Telpu grupas telpu eksplikācija:

Stāvs	Telpas numurs	Telpas nosaukums	Telpas veids	Telpas platība (kv.m.)	Telpas augstums (m)	Patvalīgās būvniecības pazīme
6	1	Gaitenis	Dzīvokļa palīgtelpa	24.3	2.8	
6	2	Tualete	Dzīvokļa palīgtelpa	2.4	2.8	
6	3	Virtuve	Dzīvokļa palīgtelpa	9.7	2.8	
6	4	Dzīvojamā istaba	Dzīvojamā telpa	27.7	2.8	
6	5	Dzīvojamā istaba	Dzīvojamā telpa	22.7	2.8	
6	6	Tualete	Dzīvokļa palīgtelpa	1.8	2.8	
6	7	Gaitenis	Dzīvokļa palīgtelpa	13.8	2.8	
6	8	Virtuve	Dzīvokļa palīgtelpa	9	2.8	
6	9	Dzīvojamā istaba	Dzīvojamā telpa	19.1	2.8	
6	10	Dzīvojamā istaba	Dzīvojamā telpa	19.3	2.8	
6	11	Pieliekamais	Dzīvokļa palīgtelpa	3.8	2.8	
6	12	Skapis	Dzīvokļa palīgtelpa	.6	2.8	
6	13	Skapis	Dzīvokļa palīgtelpa	.5	2.8	

Telpu grupas numurs: 028

Telpu grupas adreses numurs:

Telpu grupas izmantošanas veids: 1220 Biroja telpu grupa

Telpu grupas platību eksplikācija:

Nedzīvojamo telpu platība (kv.m.): 771.7

Nedzīvojamo iekštelpu platība (kv.m.): 771.7 ✓

Nedzīvojamo ārtelpu platība (kv.m.): 0

Telpu grupas telpu eksplikācija:

Stāvs	Telpas numurs	Telpas nosaukums	Telpas veids	Telpas platība (kv.m.)	Telpas augstums (m)	Patvaļīgās būvniecības pazīme
-1	1	Garāža	Nedzīvojamā iekštelpa	64.4	2.5	
-1	2	Gaitenis	Nedzīvojamā iekštelpa	3.4	2.5	
-1	3	Tualete	Nedzīvojamā iekštelpa	2.3	2.5	
-1	4	Tualete	Nedzīvojamā iekštelpa	2.3	2.5	
-1	5	Gaitenis	Nedzīvojamā iekštelpa	3.3	2.3	
-1	6	Ofisa telpa	Nedzīvojamā iekštelpa	58.7	2.3	
-1	7	Ofisa telpa	Nedzīvojamā iekštelpa	10	2.5	
-1	8	Ofisa telpa	Nedzīvojamā iekštelpa	18.9	2.4	
-1	9	Ofisa telpa	Nedzīvojamā iekštelpa	22.6	2.4	
-1	10	Ofisa telpa	Nedzīvojamā iekštelpa	32	2.3	
-1	11	Ofisa telpa	Nedzīvojamā iekštelpa	11.9	2.2	
-1	12	Kāpņu telpa	Nedzīvojamā iekštelpa	5.5	2.3	
-1	13	Gaitenis	Nedzīvojamā iekštelpa	3.9	2.3	
-1	14	Tualete	Nedzīvojamā iekštelpa	3.2	2.3	
-1	15	Ofisa telpa	Nedzīvojamā iekštelpa	63.5	2.5	
-1	16	Ofisa telpa	Nedzīvojamā iekštelpa	73.5	2.6	
-1	17	Ofisa telpa	Nedzīvojamā iekštelpa	65.1	2.6	
-1	18	Gaitenis	Nedzīvojamā iekštelpa	1.2	2.6	
-1	19	Ofisa telpa	Nedzīvojamā iekštelpa	9.9	2.6	
-1	20	Palīgtelpa	Nedzīvojamā iekštelpa	2.9	2.6	
-1	21	Gaitenis	Nedzīvojamā iekštelpa	7	2.6	
-1	22	Ofisa telpa	Nedzīvojamā iekštelpa	24.4	2.6	
-1	23	Gaitenis	Nedzīvojamā iekštelpa	6.1	2.6	
-1	24	Gaitenis	Nedzīvojamā iekštelpa	4.1	2.6	
-1	25	Ofisa telpa	Nedzīvojamā iekštelpa	36.3	2.6	
-1	26	Ofisa telpa	Nedzīvojamā iekštelpa	16.1	2.6	
-1	27	Ofisa telpa	Nedzīvojamā iekštelpa	23.5	2.6	
-1	28	Kāpņu telpa	Nedzīvojamā iekštelpa	9.9	2.6	
-1	29	Ofisa telpa	Nedzīvojamā iekštelpa	42.3	2.6	
-1	30	Ofisa telpa	Nedzīvojamā iekštelpa	26.4	2.6	
-1	31	Ofisa telpa	Nedzīvojamā iekštelpa	41.9	2.6	
-1	32	Ofisa telpa	Nedzīvojamā iekštelpa	30.2	2.6	
-1	33	Ofisa telpa	Nedzīvojamā iekštelpa	21.4	2.6	
-1	34	Ofisa telpa	Nedzīvojamā iekštelpa	17.9	2.6	
-1	35	Tualete	Nedzīvojamā iekštelpa	5.7	2.6	

Telpu grupas numurs: 901

Telpu grupas adreses numurs:

Telpu grupas izmantošanas veids: 1900 Koplietošanas telpu grupa

Telpu grupas platību eksplikācija:

Koplietošanas palīgtelpu platība (kv.m.): 155.8

Koplietošanas iekštelpu platība (kv.m.): 155.8

Koplietošanas ārtelpu platība (kv.m.): 0

Telpu grupas telpu eksplikācija:

Stāvs	Telpas numurs	Telpas nosaukums	Telpas veids	Telpas platība (kv.m.)	Telpas augstums (m)	Patvalīgās būvniecības pazīme
1	1	Gaitenis	Koplietošanas iekštelpa	4.1	3.3	
1	2	Kāpņu telpa	Koplietošanas iekštelpa	11.9	3.3	
1	3	Gaitenis	Koplietošanas iekštelpa	11.7	3.3	
1	4	Palīgtelpa	Koplietošanas iekštelpa	8.5	3.3	
1	5	Palīgtelpa	Koplietošanas iekštelpa	8.6	3.3	
1	6	Kāpņu telpa	Koplietošanas iekštelpa	18.5	3.3	
2	7	Kāpņu telpa	Koplietošanas iekštelpa	18.5	3.3	
3	8	Kāpņu telpa	Koplietošanas iekštelpa	18.5	3.3	
4	9	Kāpņu telpa	Koplietošanas iekštelpa	18.5	3.3	
5	10	Kāpņu telpa	Koplietošanas iekštelpa	18.5	3.4	
-1	11	Kāpņu telpa	Koplietošanas iekštelpa	18.5	2.4	

Telpu grupas numurs: 902

Telpu grupas adreses numurs:

Telpu grupas izmantošanas veids: 1900 Koplietošanas telpu grupa

Telpu grupas platību eksplikācija:

Koplietošanas palīgtelpu platība (kv.m.): 39.5

Koplietošanas iekštelpu platība (kv.m.): 39.5

Koplietošanas ārtelpu platība (kv.m.): 0

Telpu grupas telpu eksplikācija:

Stāvs	Telpas numurs	Telpas nosaukums	Telpas veids	Telpas platība (kv.m.)	Telpas augstums (m)	Patvalīgās būvniecības pazīme
1	1	Kāpņu telpa	Koplietošanas iekštelpa	7.9	3.3	
2	2	Kāpņu telpa	Koplietošanas iekštelpa	7.9	3.3	
3	3	Kāpņu telpa	Koplietošanas iekštelpa	7.9	3.3	
4	4	Kāpņu telpa	Koplietošanas iekštelpa	7.9	3.3	
5	5	Kāpņu telpa	Koplietošanas iekštelpa	7.9	3.4	

Telpu grupas numurs: 903

Telpu grupas adreses numurs:

Telpu grupas izmantošanas veids: 1900 Koplietošanas telpu grupa

Telpu grupas platību eksplikācija:

Koplietošanas palīgtelpu platība (kv.m.): 8.5

Koplietošanas iekštelpu platība (kv.m.): 8.5

Koplietošanas ārtelpu platība (kv.m.): 0

Telpu grupas telpu eksplikācija:

Stāvs	Telpas numurs	Telpas nosaukums	Telpas veids	Telpas platība (kv.m.)	Telpas augstums (m)	Patvaļīgās būvniecības pazīme
1	1	Lifts	Koplietošanas iekštelpa	1.7	3.3	
2	2	Lifts	Koplietošanas iekštelpa	1.7	3.3	
3	3	Lifts	Koplietošanas iekštelpa	1.7	3.3	
4	4	Lifts	Koplietošanas iekštelpa	1.7	3.3	
5	5	Lifts	Koplietošanas iekštelpa	1.7	3.4	

Telpu grupas numurs: 904

Telpu grupas adreses numurs:

Telpu grupas izmantošanas veids: 1900 Koplietošanas telpu grupa

Telpu grupas platību eksplikācija:

Koplietošanas palīgtelpu platība (kv.m.): 54

Koplietošanas iekštelpu platība (kv.m.): 54

Koplietošanas ārtelpu platība (kv.m.): 0

Telpu grupas telpu eksplikācija:

Stāvs	Telpas numurs	Telpas nosaukums	Telpas veids	Telpas platība (kv.m.)	Telpas augstums (m)	Patvaļīgās būvniecības pazīme
1	1	Kāpņu telpa	Koplietošanas iekštelpa	9.1	3.3	
2	2	Kāpņu telpa	Koplietošanas iekštelpa	9.1	3.3	
3	3	Kabinets	Koplietošanas iekštelpa	9.1	3.3	
4	4	Kāpņu telpa	Koplietošanas iekštelpa	9.1	3.3	
5	5	Kāpņu telpa	Koplietošanas iekštelpa	9.1	3.4	
-1	6	Kāpņu telpa	Koplietošanas iekštelpa	8.5	2.4	✓

Telpu grupas numurs: 905

Telpu grupas adreses numurs:

Telpu grupas izmantošanas veids: 1900 Koplietošanas telpu grupa

Telpu grupas platību eksplikācija:

Koplietošanas palīgtelpu platība (kv.m.): 109.9

Koplietošanas iekštelpu platība (kv.m.): 109.9

Koplietošanas ārtelpu platība (kv.m.): 0

Telpu grupas telpu eksplikācija:

Stāvs	Telpas numurs	Telpas nosaukums	Telpas veids	Telpas platība (kv.m.)	Telpas augstums (m)	Patvalīgās būvniecības pazīme
1	1	Kāpņu telpa	Koplietošanas iekštelpa	18.9	3.3	
2	2	Kāpņu telpa	Koplietošanas iekštelpa	18.2	3.3	
3	3	Kāpņu telpa	Koplietošanas iekštelpa	18.2	3.3	
4	4	Kāpņu telpa	Koplietošanas iekštelpa	18.2	3.3	
5	5	Kāpņu telpa	Koplietošanas iekštelpa	18.2	3.4	
6	6	Kāpņu telpa	Koplietošanas iekštelpa	18.2	2.8	

Telpu grupas numurs: 906

Telpu grupas adreses numurs:

Telpu grupas izmantošanas veids: 1900 Koplietošanas telpu grupa

Telpu grupas platību eksplikācija:

Koplietošanas palīgtelpu platība (kv.m.): 10.2

Koplietošanas iekštelpu platība (kv.m.): 10.2

Koplietošanas ārtelpu platība (kv.m.): 0

Telpu grupas telpu eksplikācija:

Stāvs	Telpas numurs	Telpas nosaukums	Telpas veids	Telpas platība (kv.m.)	Telpas augstums (m)	Patvalīgās būvniecības pazīme
1	1	Lifts	Koplietošanas iekštelpa	1.7	3.3	
2	2	Lifts	Koplietošanas iekštelpa	1.7	3.3	
3	3	Lifts	Koplietošanas iekštelpa	1.7	3.3	
4	4	Lifts	Koplietošanas iekštelpa	1.7	3.3	
5	5	Lifts	Koplietošanas iekštelpa	1.7	3.4	
6	6	Lifts	Koplietošanas iekštelpa	1.7	2.8	

Telpu grupas numurs: 907

Telpu grupas adreses numurs:

Telpu grupas izmantošanas veids: 1900 Koplietošanas telpu grupa

Telpu grupas platību eksplikācija:

Koplietošanas palīgtelpu platība (kv.m.): 48.6

Koplietošanas iekštelpu platība (kv.m.): 48.6

Koplietošanas ārtelpu platība (kv.m.): 0

Telpu grupas telpu eksplikācija:

Stāvs	Telpas numurs	Telpas nosaukums	Telpas veids	Telpas platība (kv.m.)	Telpas augstums (m)	Patvalīgās būvniecības pazīme
1	1	Kāpņu telpa	Koplietošanas iekštelpa	8.1	3.3	
2	2	Kāpņu telpa	Koplietošanas iekštelpa	8.1	3.3	
3	3	Kāpņu telpa	Koplietošanas iekštelpa	8.1	3.3	
4	4	Kāpņu telpa	Koplietošanas iekštelpa	8.1	3.3	
5	5	Kāpņu telpa	Koplietošanas iekštelpa	8.1	3.3	

-1	6	Kāpņu telpa	Koplietošanas iekštelpa	8.1	2.5	✓
----	---	-------------	-------------------------	-----	-----	---

Telpu grupas numurs: 908

Telpu grupas adreses numurs:

Telpu grupas izmantošanas veids: 1900 Koplietošanas telpu grupa

Telpu grupas platību eksplikācija:

Koplietošanas palīgtelpu platība (kv.m.): 29.5

Koplietošanas iekštelpu platība (kv.m.): 29.5

Koplietošanas ārtelpu platība (kv.m.): 0

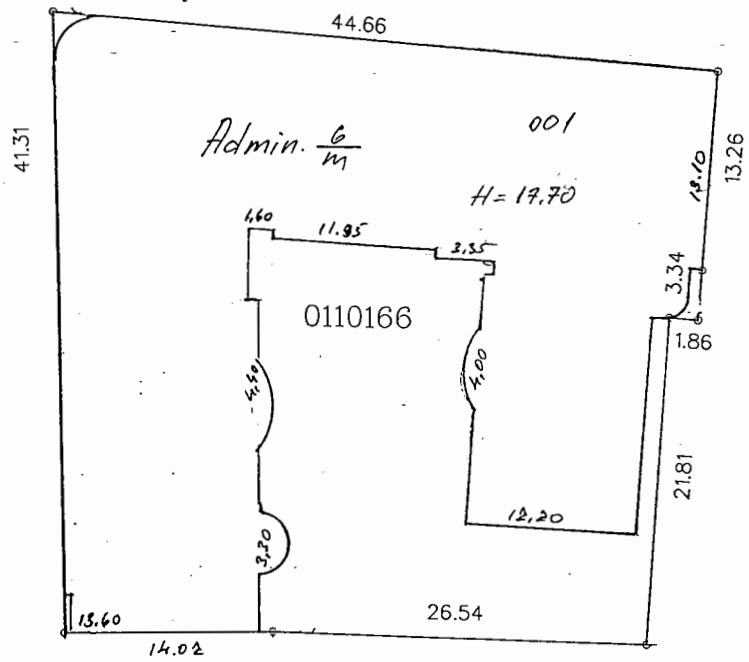
Telpu grupas telpu eksplikācija:

Stāvs	Telpas numurs	Telpas nosaukums	Telpas veids	Telpas platība (kv.m.)	Telpas augstums (m)	Patvalģās būvniecības pazīme
-1	1	Siltummezgls	Koplietošanas iekštelpa	29.5	2.6	IR ✓

BŪVES NOVIETNES SHĒMA

Vašingtona laukums

Eksporta iela



Lielrīgas reģionālā nodaļa

VĒRTĒŠANAS PROTOKOLS

ADRESE	Eksporta iela 6, Rīga	APBŪVES LAUKUMS	1284.8 kv. m.
KADASTRA APZĪMĒJUMS	01000110166001	BŪVTILPUMS	26524 kub. m.
NOSAUKUMS	Administratīvā ēka	KOPĒJA PLATĪBA	-
GALVENAIS LIETOŠANAS VEIDS	1220-Biroju ēkas	AR NĪ NODOKLIAPLĪEKAMĀ PLATĪBA	-
TIPS	12200401-Dažādu uzņēmumu, organizāciju un iestāžu administratīvās ēkas, kantori un biroji	FIZISKAIS NOLIETOJUMS	30 %
ĀRSIENU MATERIĀLS	Ķieģeļu mūris	VIRSZEMES STĀVU SKAITS	6
INVENTARIZĀCIJAS VEIDS	Būves pilna atkārtotā tehniskā inventarizācija	EKSPLUATĀCIJAS UZSĀKŠANAS GADS	1913
APSEKOŠANAS DATUMS	16.04.2002		

Apjoma radītājs		Tipa bāzes vērtība par vienību (LVL)	Fiziskā stāvokļa koeficients (Ks)	Tirgus korekcijas koeficients (Kcl)	Kadastrālā vērtība (LVL)	Kadastrālā vērtība NĪ nodokļa aprēķināšanai (LVL)
Veids	Mērvienība					
Būvtilpums	kub.m.	5.90	0.85	2.46	327224.00	-
				Kopā:	327224.00	327224.00

Protokols sagatavots elektroniski un ir derīgs bez paraksta un zīmoga

Protokola sagatavošanas datums - 14.05.2002

Piezīme: Protokols sagatavots atbilstoši 2001.gada 30.aprīļa MK noteikumu Nr. 184 "Ēku kadastrālās vērtēšanas noteikumi" 35.punktam



Būves kadastra apzīmējums: 0100 1 011 1 0166 1 001



002: t. 2, 3, 4, 5, 6, 7, 8, 9, 10, 11, 12, 13, 14, 19, 21, 24, 27
 001: t. 6, 7, 8, 9, 16; 003: t. 3, 7, 8

PATVAĻĪGA CELTNIECĪBA
 Remontēšana, pārkārtošana, jauna celtniecība
 (nav vajadzīgo atļauju)
 Tehniks: /paraksts/
 Kontrolē: /paraksts/
 002 g. "16" 04

L = 200 x 12
 pa priekšu
 gredz 4600 mm

Būves kadastra apzīmējums: 0100_1011_10166_1001



031: 1.6.7. Ērīnāts durvis 1989.17.1X
 004: 7.3; 10-3 durvis Ērīn.; 18-22 durvis Ērīn. 1981.24.XI
 005: 7.12; 004: 7.22.23; 013: 7.1.

PATVAĻĪGA CELTNIECĪBA
 Ērīnāšana, pārkārtošana, jauna celtniecība
 (nevaicājuma sistol)
 Tehniks / paraksts /
 Kontrolēts / paraksts /
 001 g. 24. 09

Būves kadastra apzīmējums: 01001011101661001

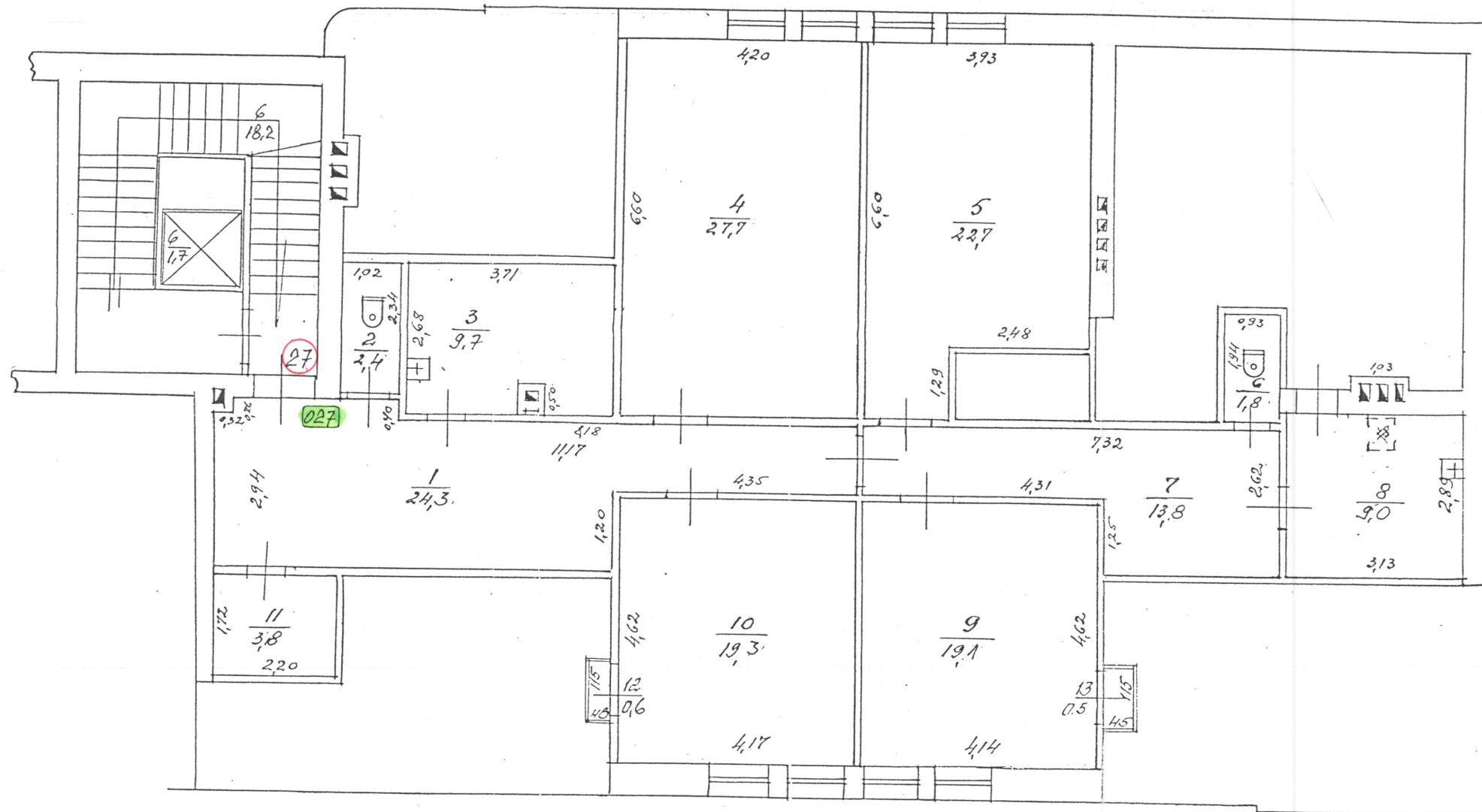
BŪVES 5 STĀVA PLĀNA SHĒMA



010: t. 4, 6, 8, 1-durvis; 012: t. 11-10 durvis; 011: t. 1 stāpsvina
 012: t. 7.
 010: t. 1
 1981. 24. 09.

PATVAĻĪGA CELTNIECĪBA
 Pārveidošana, pārkārtošana, jauna celtniecība
 (nereģistrējamo virsmu) (nereģistrējamo virsmu)
 Tehniks / paraksts /
 Kontrolējis / paraksts /
 2002. g. 24. 04

Būves kadastra apzīmējums: 0100 1011 10166 1001



st. nav apsejots.
 Invent. dokumenti
 dabā pārbaudīti
 un izmaiņas ienestas
 2h. 04. 2002g.
 Tehniķis *[Signature]*

VALSTS ZEMES DIENESTS

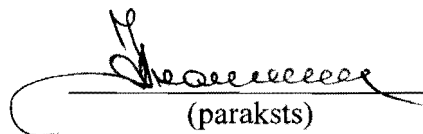
TELPU GRUPAS KADASTRĀLĀS
UZMĒRĪŠANAS LIETA

Telpu grupas kadastra apzīmējums:.....01000110166001002
Nosaukums:.....Bibliotēka
Adrese:.....Eksporta iela 6 - 12, Rīga
Kadastrālās uzmērīšanas datums:.....11.10.2013

Reģionālās nodaļas vadītājs (pilnvarotā persona):

*Valsts zemes dienesta
Rīgas reģionālās nodaļas
Rīgas biroja klientu apkalpošanas
konsultante*

Larisa Kroma
(vārds, uzvārds)


(paraksts)

Datums: 29.10.2013
gada _____.

Izdrukas ID: 390001646205	Izdrukas datums: 21.10.2013	1 no 4
---------------------------	-----------------------------	--------

Skaidrojumi:

Nav – Kadastra informācijas sistēmā dati nav reģistrēti; Neregistrē – atbilstoši normatīvajiem aktiem dati netiek reģistrēti

Telpu grupas kadastrālās uzmērīšanas lieta

1. Kadastra objekta identifikators

1.1. Telpu grupas kadastra apzīmējums:.....01000110166001002

1.2. Nekustamā īpašuma kadastra numurs:.....Nav

10. Būves pamatdati

10.1. Būves kadastra apzīmējums:.....01000110166001

10.1.1. Adrese:.....Eksporta iela 6, Rīga

10.1.2. Nosaukums:.....Administratīvā ēka

10.1.3. Galvenais lietošanas veids:.....1220 - Biroju ēkas

10.1.4. Kopējā platība (m²):.....5843.1

10.1.5. Apbūves laukums (m²):.....1284.8

10.1.6. Virszemes stāvu skaits:.....6

10.1.7. Pazemes stāvu skaits:.....1

10.1.8. Ārsienu materiāls un kods:.....2907 - Māla ķieģeļi

10.1.9. Būves telpu grupu skaits:.....30

10.1.10. Pirmreizējais ekspluatācijā pieņemšanas gads:.....Nav

10.1.11. Fiziskais stāvoklis (%):.....30

10.1.12. Kadastrālās uzmērīšanas datums:.....11.10.2013

10.1.13. Būve ir pirmsreģistrēta:.....Nē

10.1.14. Veicot kadastrālo uzmērīšanu būve apvidū nav konstatēta:.....Nē

10.1.15. Būve atrodas vai daļēji atrodas uz zemes vienības ar kadastra apzīmējumu:.....01000110166

10.1.16. Funkcionāli saistīto ēku kadastra apzīmējumi:.....Nav

11. Būves tips

11.1. Būves kadastra apzīmējums:.....01000110166001

Tipa kods	Tipa nosaukums
12200101	Biroju ēkas

12. Būves konstruktīvie elementi

12.1. Būves ar kadastra apzīmējumu 01000110166001 konstruktīvie elementi:

Nosaukums	Materiāls
Pamati	Silikātķieģeļi
Ārsienas un karkasi	Māla ķieģeļi
Pārsegumi	Kokmateriāli
Jumts (segums)	Metāli

13. Būves apjoma rādītāji

13.1. Būves ar kadastra apzīmējumu 01000110166001 apjoma rādītāji:

Apjoma rādītāja veids	Apjoma rādītāja nosaukums	Apjoms un mērvienība	Tipa/ elementa kods	Tipa/ elementa nosaukums
Apbūves laukums	Nav	1284.8 apbūves laukuma kv.m.	Nav	Nav
Kopējā platība	Nav	5843.1 kv.m.	Nav	Nav
Būvtilpums	Nav	26524 kub.m.	Nav	Nav

14. Kopējās platības sadalījums pa platību veidiem

14.1. Telpu grupa ar kadastra apzīmējumu.....01000110166001002

14.1.1. Kopējā platība (m²).....234.8

14.1.1.1. Lietderīgā platība (m²).....Nav

14.1.1.1.1. Dzīvokļu kopējā platība (m²).....Nav

14.1.1.1.1.1. Dzīvokļu platība (m²).....0

14.1.1.1.1.1.1. Dzīvojamā platība (m²).....0

14.1.1.1.1.2. Dzīvokļu palīgtelpu platība (m²).....0

Izdrukas ID: 390001646205	Izdrukas datums: 21.10.2013	2 no 4
---------------------------	-----------------------------	--------

Skaidrojumi:

Nav – Kadastra informācijas sistēmā dati nav reģistrēti; Neregistrē – atbilstoši normatīvajiem aktiem dati netiek reģistrēti

14.1.1.1.1.2. Dzīvokļu ārtelpu platība (m ²).....	0
14.1.1.1.2. Nedzīvojamo telpu platība (m ²).....	234.8
14.1.1.1.2.1. Nedzīvojamo iekštelpu platība (m ²).....	234.8
14.1.1.1.2.2. Nedzīvojamo ārtelpu platība (m ²).....	0
14.1.1.2. Koplietošanas palīgtelpu platība (m ²).....	0
14.1.1.2.1. Koplietošanas iekštelpu platība (m ²).....	0
14.1.1.2.2. Koplietošanas ārtelpu platība (m ²).....	0

16. Telpu grupas pamatdati

16.1. Telpu grupas kadastra apzīmējums:.....	01000110166001002
16.1.1. Adrese:.....	Eksporta iela 6 - 12, Rīga
16.1.2. Nosaukums:.....	Bibliotēka
16.1.3. Lietošanas veida kods un apraksts:.....	1262 - Muzeja vai bibliotēkas telpu grupa
16.1.4. Būves stāvs (stāvi), kurā atrodas telpu grupa:.....	1
16.1.5. Telpu skaits telpu grupā:.....	15
16.1.6. Kopējā platība (m ²):.....	234.8
16.1.7. Kadastrālās uzmērīšanas datums:.....	11.10.2013
16.1.8. Telpu grupa ietilpst dzīvokļa īpašumā ar kadastra numuru:.....	Nav
16.1.9. Telpu grupa ietilpst būvē ar kadastra apzīmējumu:.....	01000110166001
16.1.10. Būve atrodas vai daļēji atrodas uz zemes vienības ar kadastra apzīmējumu:.....	01000110166

17. Telpu grupas kopējās platības sadalījums pa telpu veidiem un telpu raksturojošie rādītāji

17.1. Telpu grupas kadastra apzīmējums:.....	01000110166001002
--	-------------------

Numurs	Nosaukums	Veids	Stāvs	Augstums (m)	Mazākais augstums (m)	Lielākais augstums (m)	Platība (m ²)
1	Gaitenis	4 - Nedzīvojamā iekštelpa	1	3.18	3.18	3.18	7.3
2	Tualete	4 - Nedzīvojamā iekštelpa	1	2.54	2.54	2.54	3.5
3	Tualete	4 - Nedzīvojamā iekštelpa	1	2.5	2.5	2.5	3.1
4	Iekštelpa	4 - Nedzīvojamā iekštelpa	1	2.5	2.5	2.5	27
5	Iekštelpa	4 - Nedzīvojamā iekštelpa	1	2.65	2.65	2.65	7
6	Iekštelpa	4 - Nedzīvojamā iekštelpa	1	2.8	2.8	2.8	8.5
7	Iekštelpa	4 - Nedzīvojamā iekštelpa	1	2.8	2.8	2.8	56.4
8	Gaitenis	4 - Nedzīvojamā iekštelpa	1	2.5	2.5	2.5	12.1
9	Iekštelpa	4 - Nedzīvojamā iekštelpa	1	2.45	2.45	2.45	1.2
10	Palīgtelpa	4 - Nedzīvojamā iekštelpa	1	2.67	2.67	2.67	15.1
11	Iekštelpa	4 - Nedzīvojamā iekštelpa	1	2.85	2.85	2.85	22.1
12	Iekštelpa	4 - Nedzīvojamā iekštelpa	1	2.85	2.85	2.85	14.8
13	Iekštelpa	4 - Nedzīvojamā iekštelpa	1	2.83	2.83	2.83	21.8
14	Iekštelpa	4 - Nedzīvojamā iekštelpa	1	2.87	2.87	2.87	20.8
15	Iekštelpa	4 - Nedzīvojamā iekštelpa	1	2.85	2.85	2.85	14.1

18. Labiekārtojumi

18.1. Telpu grupas ar kadastra apzīmējumu.....	01000110166001002 labiekārtojumi
--	----------------------------------

Reģistrētie labiekārtojumi	Noteikšanas veids (ja ir)	Apjoms (ja ir)
Apkure. Centralizētā	Apvidū ir konstatēts	
Aukstā ūdens apgāde. Centralizētā	Apvidū ir konstatēts	
Citi, iepriekš neklasificēti, labiekārtojumi. Pods / pusuārs / bidē	Apvidū ir konstatēts	
Elektroapgāde. Centralizētā	Apvidū ir konstatēts	
Kanalizācija. Centralizētā	Apvidū ir konstatēts	

Izdrukas ID: 390001646205	Izdrukas datums: 21.10.2013	3 no 4
---------------------------	-----------------------------	--------

Skaidrojumi:

Nav – Kadastra informācijas sistēmā dati nav reģistrēti; Neregistrē – atbilstoši normatīvajiem aktiem dati netiek reģistrēti

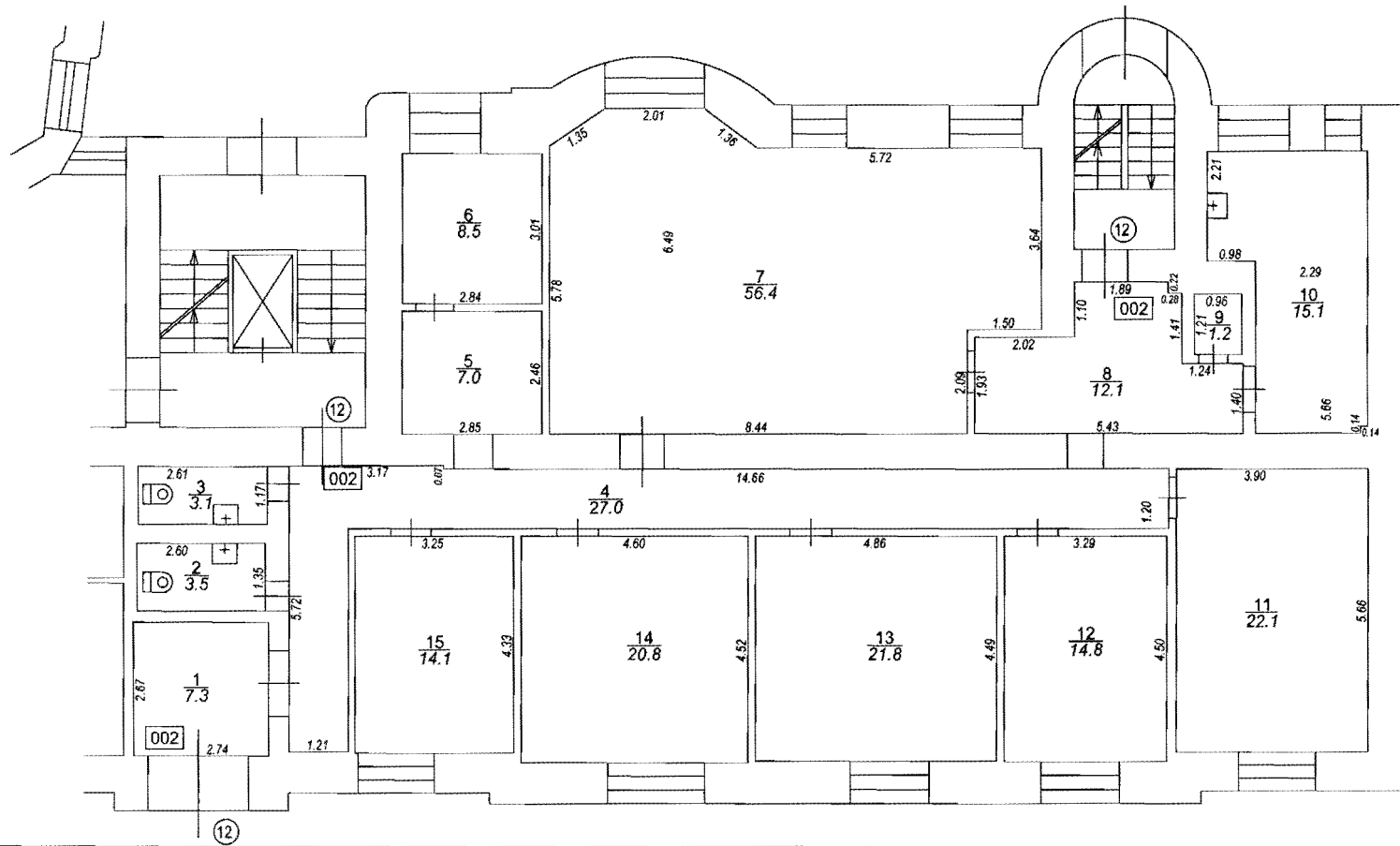
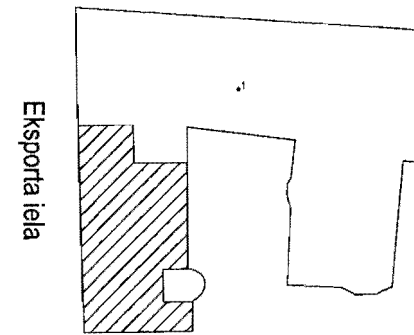
Izdrukas ID: 390001646205	Izdrukas datums: 21.10.2013	4 no 4
---------------------------	-----------------------------	--------

Skaidrojumi:

Nav – Kadastra informācijas sistēmā dati nav reģistrēti; Neregistrē – atbilstoši normatīvajiem aktiem dati netiek reģistrēti

Būvniecības punkta koordinātas
Latvijas koordinātu sistēmā LKS-92

Punkta nr	x	y
1	313148.80	506010.92



TELPU GRUPAS PLĀNS		
KADASTRA APZĪMĒJUMS	MĒROGS	LPP.
0100 011 0166 001 002	1 : 100	5



VALSTS ZEMES DIENESTS

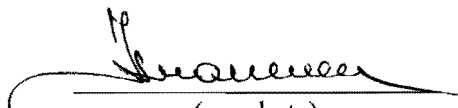
TELPU GRUPAS KADASTRĀLĀS
UZMĒRĪŠANAS LIETA

Telpu grupas kadastra apzīmējums:.....01000110166001007
Nosaukums:.....Birojs
Adrese:.....Eksporta iela 6 - 7, Rīga
Kadastrālās uzmērīšanas datums:.....11.10.2013

Reģionālās nodaļas vadītājs (pilnvarotā persona):

*Valsts zemes dienesta
Rīgas reģionālās nodaļas
Rīgas biroja klientu apkalpošanas
konsultante*

Larisa Kruma
(vārds, uzvārds)



(paraksts)

Datums: 29. 10. 2013
gada _____.

Izdrukas ID: 390001646192	Izdrukas datums: 21.10.2013	1 no 3
---------------------------	-----------------------------	--------

Skaidrojumi:

Nav – Kadastra informācijas sistēmā dati nav reģistrēti; Neregistrē – atbilstoši normatīvajiem aktiem dati netiek reģistrēti

Telpu grupas kadastrālās uzmērīšanas lieta

1. Kadastra objekta identifikators

1.1. Telpu grupas kadastra apzīmējums:.....01000110166001007

1.2. Nekustamā īpašuma kadastra numurs:.....Nav

10. Būves pamatdati

10.1. Būves kadastra apzīmējums:.....01000110166001

10.1.1. Adrese:.....Eksporta iela 6, Rīga

10.1.2. Nosaukums:.....Administratīvā ēka

10.1.3. Galvenais lietošanas veids:.....1220 - Biroju ēkas

10.1.4. Kopējā platība (m²):.....5856.5

10.1.5. Apbūves laukums (m²):.....1284.8

10.1.6. Virszemes stāvu skaits:.....6

10.1.7. Pazemes stāvu skaits:.....1

10.1.8. Ārsienas materiāls un kods:.....2907 - Māla ķieģeļi

10.1.9. Būves telpu grupu skaits:.....30

10.1.10. Pirmreizējais ekspluatācijā pieņemšanas gads:.....Nav

10.1.11. Fiziskais stāvoklis (%):.....30

10.1.12. Kadastrālās uzmērīšanas datums:.....11.10.2013

10.1.13. Būve ir pirmsreģistrēta:.....Nē

10.1.14. Veicot kadastrālo uzmērīšanu būve apvidū nav konstatēta:.....Nē

10.1.15. Būve atrodas vai daļēji atrodas uz zemes vienības ar kadastra apzīmējumu:.....01000110166

10.1.16. Funkcionāli saistīto ēku kadastra apzīmējumi:.....Nav

11. Būves tips

11.1. Būves kadastra apzīmējums:.....01000110166001

Tipa kods	Tipa nosaukums
12200101	Biroju ēkas

12. Būves konstruktīvie elementi

12.1. Būves ar kadastra apzīmējumu 01000110166001 konstruktīvie elementi:

Nosaukums	Materiāls
Pamati	Silikātķieģeļi
Ārsienas un karkasi	Māla ķieģeļi
Pārsegumi	Kokmateriāli
Jumts (segums)	Metāli

13. Būves apjoma rādītāji

13.1. Būves ar kadastra apzīmējumu 01000110166001 apjoma rādītāji:

Apjoma rādītāja veids	Apjoma rādītāja nosaukums	Apjoms un mērvienība	Tipa/ elementa kods	Tipa/ elementa nosaukums
Apbūves laukums	Nav	1284.8 apbūves laukuma kv.m.	Nav	Nav
Kopējā platība	Nav	5856.5 kv.m.	Nav	Nav
Būvtilpums	Nav	26524 kub.m.	Nav	Nav

14. Kopējās platības sadalījums pa platību veidiem

14.1. Telpu grupa ar kadastra apzīmējumu.....01000110166001007

14.1.1. Kopējā platība (m²).....196

14.1.1.1. Lietderīgā platība (m²).....Nav

14.1.1.1.1. Dzīvokļu kopējā platība (m²).....Nav

14.1.1.1.1.1. Dzīvokļu platība (m²).....0

14.1.1.1.1.1.1. Dzīvojamā platība (m²).....0

14.1.1.1.1.2. Dzīvokļu palīgtelpu platība (m²).....0

Izdrukas ID: 390001646192	Izdrukas datums: 21.10.2013	2 no 3
---------------------------	-----------------------------	--------

Skaidrojumi:

Nav – Kadastra informācijas sistēmā dati nav reģistrēti; Neregistrē – atbilstoši normatīvajiem aktiem dati netiek reģistrēti

14.1.1.1.1.2. Dzīvokļu ārtelpu platība (m ²).....	0
14.1.1.1.2. Nedzīvojamo telpu platība (m ²).....	196
14.1.1.1.2.1. Nedzīvojamo iekštelpu platība (m ²).....	193.5
14.1.1.1.2.2. Nedzīvojamo ārtelpu platība (m ²).....	2.5
14.1.1.2. Koplietošanas palīgtelpu platība (m ²).....	0
14.1.1.2.1. Koplietošanas iekštelpu platība (m ²).....	0
14.1.1.2.2. Koplietošanas ārtelpu platība (m ²).....	0

16. Telpu grupas pamatdati

16.1. Telpu grupas kadastra apzīmējums:.....	01000110166001007
16.1.1. Adrese:.....	Eksporta iela 6 - 7, Rīga
16.1.2. Nosaukums:.....	Birojs
16.1.3. Lietošanas veida kods un apraksts:.....	1220 - Biroja telpu grupa
16.1.4. Būves stāvs (stāvi), kurā atrodas telpu grupa:.....	3
16.1.5. Telpu skaits telpu grupā:.....	10
16.1.6. Kopējā platība (m ²):.....	196
16.1.7. Kadastrālās uzmērīšanas datums:.....	11.10.2013
16.1.8. Telpu grupa ietilpst dzīvokļa īpašumā ar kadastra numuru:.....	Nav
16.1.9. Telpu grupa ietilpst būvē ar kadastra apzīmējumu:.....	01000110166001
16.1.10. Būve atrodas vai daļēji atrodas uz zemes vienības ar kadastra apzīmējumu:.....	01000110166

17. Telpu grupas kopējās platības sadalījums pa telpu veidiem un telpu raksturojošie rādītāji

17.1. Telpu grupas kadastra apzīmējums:.....	01000110166001007
--	-------------------

Numurs	Nosaukums	Veids	Stāvs	Augstums (m)	Mazākais augstums (m)	Lielākais augstums (m)	Platība (m ²)
1	Kabinets	4 - Nedzīvojamā iekštelpa	3	3.2	3.2	3.2	28.6
2	Gaitenis	4 - Nedzīvojamā iekštelpa	3	3.2	3.2	3.2	34.6
3	Kabinets	4 - Nedzīvojamā iekštelpa	3	3.28	3.28	3.28	13.5
4	Kabinets	4 - Nedzīvojamā iekštelpa	3	3.27	3.27	3.27	13.3
5	Kabinets	4 - Nedzīvojamā iekštelpa	3	3.18	3.18	3.18	25
6	Kabinets	4 - Nedzīvojamā iekštelpa	3	3.3	3.3	3.3	23.6
7	Kabinets	4 - Nedzīvojamā iekštelpa	3	3.18	3.18	3.18	15.8
8	Kabinets	4 - Nedzīvojamā iekštelpa	3	3.18	3.18	3.18	20.1
9	Kabinets	4 - Nedzīvojamā iekštelpa	3	3.2	3.2	3.2	19
10	Balkons	5 - Nedzīvojamā ārtelpa	3				2.5

18. Labiekārtojumi

18.1. Telpu grupas ar kadastra apzīmējumu.....	01000110166001007 labiekārtojumi
--	----------------------------------

Reģistrētie labiekārtojumi	Noteikšanas veids (ja ir)	Apjoms (ja ir)
Apkure. Centralizētā	Apvidū ir konstatēts	
Elektroapgāde. Centralizētā	Apvidū ir konstatēts	

18.1.1. Labiekārtojumu datums:	11.10.2013
--------------------------------------	------------

Izdrukas ID: 390001646192	Izdrukas datums: 21.10.2013	3 no 3
---------------------------	-----------------------------	--------

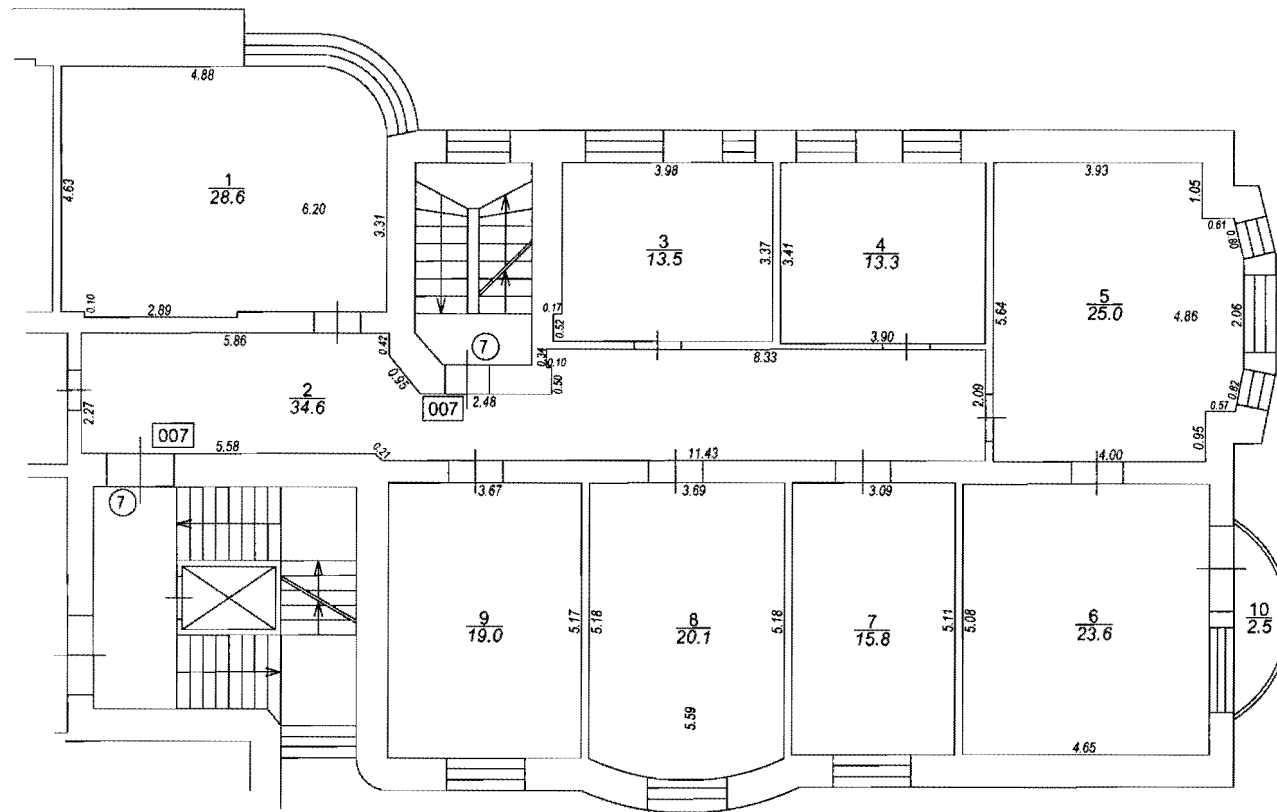
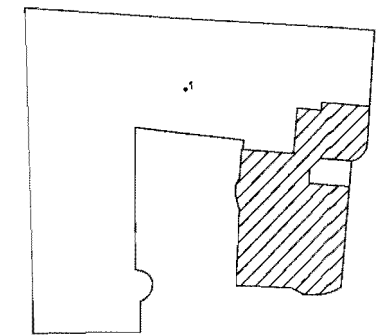
Skaidrojumi:

Nav – Kadastra informācijas sistēmā dati nav reģistrēti; Neregistrē – atbilstoši normatīvajiem aktiem dati netiek reģistrēti



Būves punkta koordinātas
Latvijas koordinātu sistēmā LKS-92

Punkta nr	x	y
1	313148.80	506010.92



Izgatavots no VZD arhīva materiāliem bez apsekošanas apvidū, izņemot telpas Nr. 1-5, 7-9.

TELPU GRUPAS PLĀNS		
KADASTRA APZĪMĒJUMS	MĒROGS	LPP.
0100 011 0166 001 007	1 : 100	4

VALSTS ZEMES DIENESTS

TELPU GRUPAS KADASTRĀLĀS UZMĒRĪŠANAS LIETA

Telpu grupas kadastra apzīmējums: 01000110166001010
Nosaukums: Birojs
Adrese: Eksporta iela 6 - 10, Rīga
Kadastrālās uzmērīšanas datums: 11.04.2017

Reģionālās nodaļas vadītājs (pilnvarotā persona):

Valsts zemes dienesta
Rīgas reģionālās nodaļas
Klientu apkalpošanas centra
klientu apkalpošanas konsultants

(vārds, uzvārds) **M. Avots**



(paraksts)

Datums: _____ gada **26. APR. 2017**

Izdrukas ID: 390001992202	Izdrukas datums: 13.04.2017	1 no 4
---------------------------	-----------------------------	--------

Skaidrojumi:

Nav – Kadastra informācijas sistēmā dati nav reģistrēti; Neregistrē – atbilstoši normatīvajiem aktiem dati netiek reģistrēti

Telpu grupas kadastrālās uzmērīšanas lieta

1. Kadastra objekta identifikators

1.1. Telpu grupas kadastra apzīmējums:..... 01000110166001010

1.2. Nekustamā īpašuma kadastra numurs:.....Nav

10. Būves pamatdati

10.1. Būves kadastra apzīmējums:..... 01000110166001

10.1.1. Adrese:..... Eksporta iela 6, Rīga

10.1.2. Nosaukums:..... Administratīvā ēka

10.1.3. Galvenais lietošanas veids:..... 1220 - Biroju ēkas

10.1.4. Kopējā platība (m²):... ..5843.6

10.1.5. Apbūves laukums (m²):... ..1284.8

10.1.6. Virszemes stāvu skaits:..... 6

10.1.7. Pazemes stāvu skaits:..... 1

10.1.8. Ārsienu materiāls un kods:..... 2907 - Māla ķieģeļi

10.1.9. Būves telpu grupu skaits:... ..30

10.1.10. Pirmreizējais ekspluatācijā pieņemšanas gads:.....Nav

10.1.11. Fiziskais stāvoklis (%):... ..30

10.1.12. Kadastrālās uzmērīšanas datums:..... 11.04.2017

10.1.13. Būve ir pirmsreģistrēta:.....Nē

10.1.14. Veicot kadastrālo uzmērīšanu būve apvidū nav konstatēta:... ..Nē

10.1.15. Būve atrodas vai daļēji atrodas uz zemes vienības ar kadastra apzīmējumu:...

..... 01000110166

10.1.16. Funkcionāli saistīto ēku kadastra apzīmējumi:... ..Nav

11. Būves tips

11.1. Būves kadastra apzīmējums:..... 01000110166001

Tipa kods	Tipa nosaukums
12200101	Biroju ēkas

12. Būves konstruktīvie elementi

12.1. Būves ar kadastra apzīmējumu 01000110166001 konstruktīvie elementi:

Nosaukums	Materiāls
Pamati	Silikātķieģeļi
Ārsienas un karkasi	Māla ķieģeļi
Pārsegumi	Kokmateriāli
Jumts (segums)	Metāli

13. Būves apjoma rādītāji

13.1. Būves ar kadastra apzīmējumu 01000110166001 apjoma rādītāji:

Apjoma rādītāja veids	Apjoma rādītāja nosaukums	Apjoms un mērvienība	Tipa/ elementa kods	Tipa/ elementa nosaukums
Apbūves laukums	Nav	1284.8 apbūves laukuma kv.m.	Nav	Nav
Kopējā platība	Nav	5843.6 kv.m.	Nav	Nav
Būvtilpums	Nav	26524 kub.m.	Nav	Nav

14. Kopējās platības sadalījums pa platību veidiem

14.1. Telpu grupa ar kadastra apzīmējumu... .. 01000110166001010

14.1.1. Kopējā platība (m²)... .. 261.4

14.1.1.1. Lietderīgā platība (m²)... ..Nav

14.1.1.1.1. Dzīvokļu kopējā platība (m²)... ..Nav

14.1.1.1.1.1. Dzīvokļu platība (m²)... .. 0

Izdrukas ID: 390001992202	Izdrukas datums: 13.04.2017	2 no 4
---------------------------	-----------------------------	--------

Skaidrojumi:

Nav – Kadastra informācijas sistēmā dati nav reģistrēti; Neregistrē – atbilstoši normatīvajiem aktiem dati netiek reģistrēti

14.1.1.1.1.1.1. Dzīvojamā platība (m ²).....	0
14.1.1.1.1.1.2. Dzīvokļu palīgtelpu platība (m ²).....	0
14.1.1.1.1.2. Dzīvokļu ārtelpu platība (m ²).....	0
14.1.1.1.2. Nedzīvojamo telpu platība (m ²).....	261.4
14.1.1.1.2.1. Nedzīvojamo iekštelpu platība (m ²).....	261.4
14.1.1.1.2.2. Nedzīvojamo ārtelpu platība (m ²).....	0
14.1.1.2. Koplietošanas palīgtelpu platība (m ²).....	0
14.1.1.2.1. Koplietošanas iekštelpu platība (m ²).....	0
14.1.1.2.2. Koplietošanas ārtelpu platība (m ²).....	0

16. Telpu grupas pamatdati

16.1. Telpu grupas kadastra apzīmējums:.....	01000110166001010
16.1.1. Adrese:.....	Eksporta iela 6 - 10, Rīga
16.1.2. Nosaukums:.....	Birojs
16.1.3. Lietošanas veida kods un apraksts:.....	1220 - Biroja telpu grupa
16.1.4. Būves stāvs (stāvi), kurā atrodas telpu grupa:.....	5
16.1.5. Telpu skaits telpu grupā:.....	17
16.1.6. Kopējā platība (m ²):.....	261.4
16.1.7. Kadastrālās uzmērīšanas datums:.....	11.04.2017
16.1.8. Telpu grupa ietilpst dzīvokļa īpašumā ar kadastra numuru:.....	Nav
16.1.9. Telpu grupa ietilpst būvē ar kadastra apzīmējumu:.....	01000110166001
16.1.10. Būve atrodas vai daļēji atrodas uz zemes vienības ar kadastra apzīmējumu:.....	01000110166

17. Telpu grupas kopējās platības sadalījums pa telpu veidiem un telpu raksturojošie rādītāji

17.1. Telpu grupas kadastra apzīmējums:.....	01000110166001010
--	-------------------

Numurs	Nosaukums	Veids	Stāvs	Augstums (m)	Mazākais augstums (m)	Lielākais augstums (m)	Platība (m ²)
1	Gaitenis	4 - Nedzīvojamā iekštelpa	5	2.6	2.6	2.6	44.9
2	Biroja telpa	4 - Nedzīvojamā iekštelpa	5	3.4	3.4	3.4	33.2
3	Biroja telpa	4 - Nedzīvojamā iekštelpa	5	3	3	3	36.7
4	Gaitenis	4 - Nedzīvojamā iekštelpa	5	3	3	3	2.5
5	Biroja telpa	4 - Nedzīvojamā iekštelpa	5	3	3	3	24.9
6	Biroja telpa	4 - Nedzīvojamā iekštelpa	5	3.4	3.4	3.4	20.5
7	Biroja telpa	4 - Nedzīvojamā iekštelpa	5	3	3	3	19.2
8	Biroja telpa	4 - Nedzīvojamā iekštelpa	5	3	3	3	18.4
9	Biroja telpa	4 - Nedzīvojamā iekštelpa	5	3.4	3.4	3.4	25
10	Priekštelpa	4 - Nedzīvojamā iekštelpa	5	3.4	3.4	3.4	1.9
11	Tualete	4 - Nedzīvojamā iekštelpa	5	3.4	3.4	3.4	1.2
12	Tualete	4 - Nedzīvojamā iekštelpa	5	3.4	3.4	3.4	1.2
13	Priekštelpa	4 - Nedzīvojamā iekštelpa	5	3.4	3.4	3.4	3
14	Tualete	4 - Nedzīvojamā iekštelpa	5	3.4	3.4	3.4	1.2
15	Tualete	4 - Nedzīvojamā iekštelpa	5	3.4	3.4	3.4	1.2
16	Biroja atpūtas telpa	4 - Nedzīvojamā iekštelpa	5	3.4	3.4	3.4	9.4
17	Biroja telpa	4 - Nedzīvojamā iekštelpa	5	3.4	3.4	3.4	17

18. Labiekārtojumi

18.1. Telpu grupas ar kadastra apzīmējumu..... 01000110166001010 labiekārtojumi

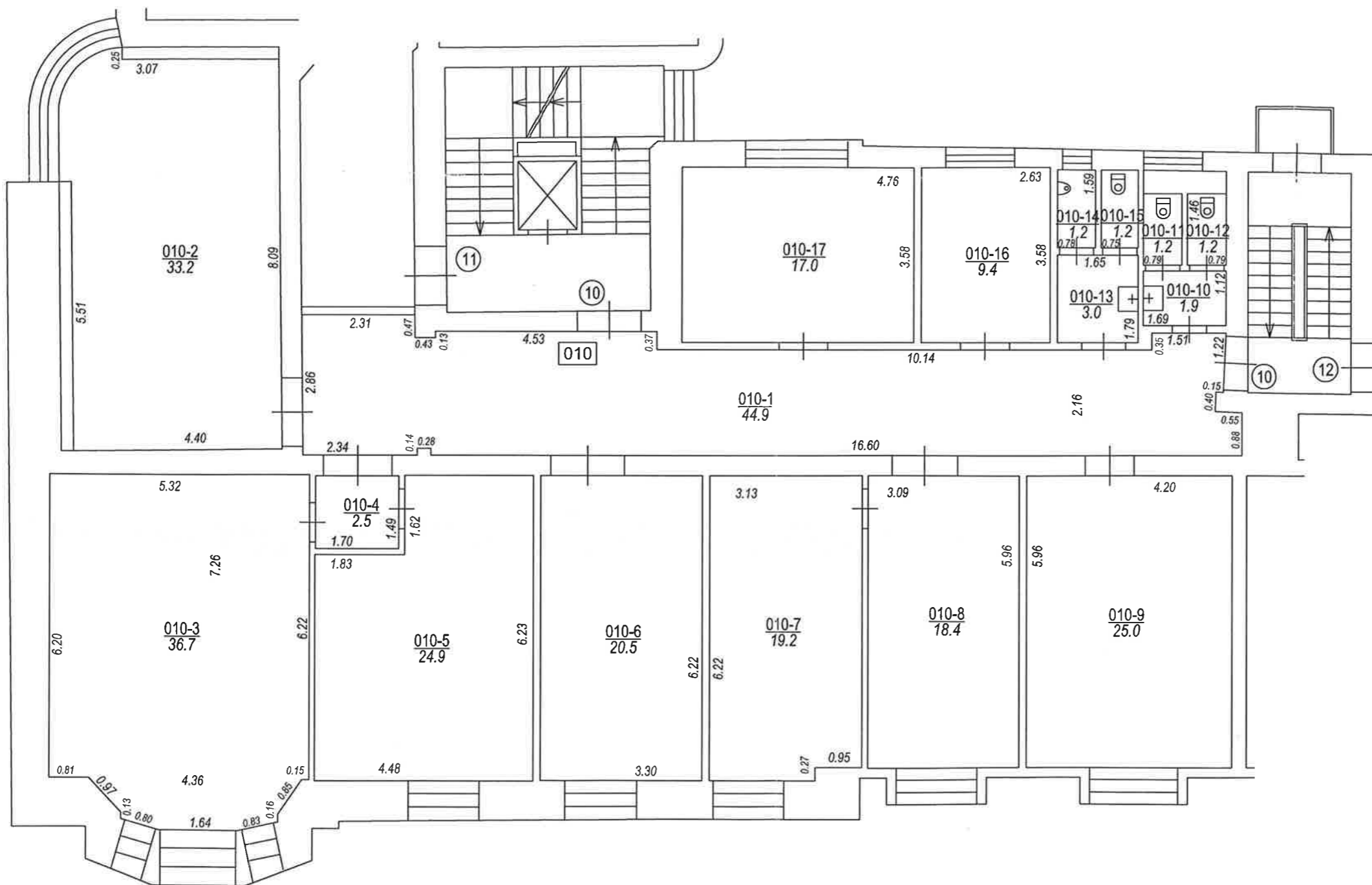
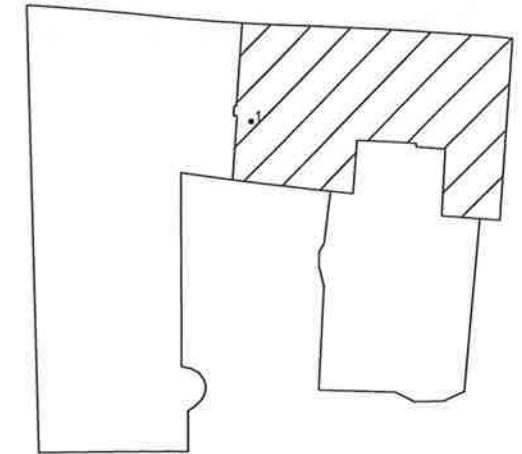
Reģistrētie labiekārtojumi	Noteikšanas veids (ja ir)	Apjoms (ja ir)
Apkure. Centralizētā	Apvidū ir konstatēts	
Aukstā ūdens apgāde. Centralizētā	Apvidū ir konstatēts	
Citi, iepriekš neklasificēti, labiekārtojumi. Pods / pisuārs / bidē	Apvidū ir konstatēts	
Drošības sistēmas. Aizsargsignalizācijas sistēma	Apvidū ir konstatēts	
Drošības sistēmas. Uguns aizsardzības sistēma	Apvidū ir konstatēts	
Elektroapgāde. Centralizētā	Apvidū ir konstatēts	
Kanalizācija. Centralizētā	Apvidū ir konstatēts	
Karstā ūdens apgāde. Individuāla	Apvidū ir konstatēts	
Vēdināšana. Dabiskā	Apvidū ir konstatēts	

18.1.1. Labiekārtojumu datums: ... 11.04.2017

Būves punkta koordinātas
Latvijas koordinātu sistēmā LKS-92

Punkta nr	x	y
1	313148.80	506010.92

Ekspozīcija



Telpas Nr.2.,6.,9.-17. izgatavotas no VZD arhīva materiāliem bez apsekošanas apvidū

TELPU GRUPAS PLĀNS		
KADASTRA APZĪMĒJUMS	MĒROGS	LPP.
01000110166001010	1 : 100	5

01000110166001_20170411_EF_1



01000110166001_20170411_EF_2



VALSTS ZEMES DIENESTS

TELPU GRUPAS KADASTRĀLĀS UZMĒRĪŠANAS LIETA

Telpu grupas kadastra apzīmējums:.....01000110166001003
Nosaukums:.....Izglītības iestāžu telpas
Adrese:.....Nav
Kadastrālās uzmērīšanas datums:.....30.09.2022

Izdrukas ID: 390002616795	Izdrukas datums: 03.10.2022	1 no 4
---------------------------	-----------------------------	--------

Skaidrojumi:

Nav – Kadastra informācijas sistēmā dati nav reģistrēti; Neregistrē – atbilstoši normatīvajiem aktiem dati netiek reģistrēti

Telpu grupas kadastrālās uzmērīšanas lieta

1. Kadastra objekta identifikators

1.1. Telpu grupas kadastra apzīmējums:.....01000110166001003

1.2. Nekustamā īpašuma kadastra numurs:.....Nav

10. Būves pamatdati

10.1. Būves kadastra apzīmējums:.....01000110166001

10.1.1. Adrese:.....Eksporta iela 6, Rīga

10.1.2. Nosaukums:.....Administratīvā ēka

10.1.3. Galvenais lietošanas veids:.....1220 - Biroju ēkas

10.1.4. Kopējā platība (m²):.....5854.1

10.1.5. Apbūves laukums (m²):.....1284.8

10.1.6. Virszemes stāvu skaits:.....6

10.1.7. Pazemes stāvu skaits:.....1

10.1.8. Telpu grupu skaits:.....31

10.1.9. Eksploatācijā pieņemšanas gads(-i):.....Nav

10.1.10. Eksploatācijas uzsākšanas gads:.....1913

10.1.11. Nolietojums (%):.....31

10.1.12. Nolietojuma aprēķina datums:.....04.10.2021

10.1.13. Kadastrālās uzmērīšanas datums:.....30.09.2022

10.1.14. Būve ir pirmsreģistrēta:.....Nē

10.1.15. Veicot kadastrālo uzmērīšanu, būve apvidū nav konstatēta:.....Nē

10.1.16. Būve atrodas vai daļēji atrodas uz zemes vienības ar kadastra apzīmējumu:.....
01000110166

10.1.17. Funkcionāli saistīto ēku kadastra apzīmējumi:.....Nav

11. Būves tips

11.1. Būves kadastra apzīmējums:.....01000110166001

Tipa kods	Tipa nosaukums
12200101	Biroju ēkas

12. Būves konstruktīvie elementi

12.1. Būves ar kadastra apzīmējumu 01000110166001 konstruktīvie elementi:

Nosaukums	Konstrukcijas veids	Materiāls	Eksploatācijā pieņemšanas gads(-i)	Eksploatācijas uzsākšanas gads	Nolietojums (%)
Pamati	Ķieģeļi (lentveida)	Māla ķieģeļi	Nav	1913	30
Ārsienas un karkasi	Ķieģeļu mūris (1,5 līdz 2,5 ķieģeļu biezumā)	Māla ķieģeļi	Nav	1913	30
Pārsegumi	Koka siju pārsegums ar koka aizpildījumu, Metāla siju pārsegums ar ķieģeļu mūra velvju aizpildījumu	Koka sijas, Māla ķieģeļi	Nav	1913	30
Jumts (nesošā konstrukcija)	Koka konstrukcijas	Koka spāres	Nav	1913	30
Jumts (segums)	Profilētā tērauda loksnes	Profilētā tērauda loksnes	Nav	2002	30

13. Būves apjoma rādītāji

13.1. Būves ar kadastra apzīmējumu 01000110166001 apjoma rādītāji:

Apjoma rādītāja veids	Apjoma rādītāja nosaukums	Apjoms un mērvienība	Tipa/ elementa kods	Tipa/ elementa nosaukums
Apbūves laukums	Nav	1284.8 apbūves laukuma kv.m.	Nav	Nav
Kopējā platība	Nav	5854.1 kv.m.	Nav	Nav
Būvtilpums	Nav	26759 kub.m.	Nav	Nav

Izdrukas ID: 390002616795	Izdrukas datums: 03.10.2022	2 no 4
---------------------------	-----------------------------	--------

Skaidrojumi:

Nav – Kadastra informācijas sistēmā dati nav reģistrēti; Neregistrē – atbilstoši normatīvajiem aktiem dati netiek reģistrēti

14. Kopējās platības sadalījums pa platību veidiem

14.1. Telpu grupa ar kadastra apzīmējumu.....	01000110166001003
14.1.1. Kopējā platība (m ²).....	236.3
14.1.1.1. Lietderīgā platība (m ²).....	Nav
14.1.1.1.1. Dzīvokļu kopējā platība (m ²).....	Nav
14.1.1.1.1.1. Dzīvokļu platība (m ²).....	0
14.1.1.1.1.1.1. Dzīvojamā platība (m ²).....	0
14.1.1.1.1.1.2. Dzīvokļu palīgtelpu platība (m ²).....	0
14.1.1.1.1.2. Dzīvokļu ārtelpu platība (m ²).....	0
14.1.1.1.2. Nedzīvojamo telpu platība (m ²).....	236.3
14.1.1.1.2.1. Nedzīvojamo iekštelpu platība (m ²).....	236.3
14.1.1.1.2.2. Nedzīvojamo ārtelpu platība (m ²).....	0
14.1.1.2. Koplietošanas palīgtelpu platība (m ²).....	0
14.1.1.2.1. Koplietošanas iekštelpu platība (m ²).....	0
14.1.1.2.2. Koplietošanas ārtelpu platība (m ²).....	0

16. Telpu grupas pamatdati

16.1. Telpu grupas kadastra apzīmējums:.....	01000110166001003
16.1.1. Adrese:.....	Nav
16.1.2. Nosaukums:.....	Izglītības iestāžu telpas
16.1.3. Lietošanas veids:.....	1263 - Izglītības iestāžu telpu grupa
16.1.4. Stāvs (stāvi), kurā atrodas telpu grupa:.....	1
16.1.5. Telpu skaits:.....	10
16.1.6. Kopējā platība (m ²):.....	236.3
16.1.7. Kadastrālās uzmērīšanas datums:.....	30.09.2022
16.1.8. Eksploatācijā pieņemšanas gads(-i):.....	Nav
16.1.9. Telpu grupa ietilpst dzīvokļa īpašumā ar kadastra numuru:.....	Nav
16.1.10. Telpu grupa ietilpst būvē ar kadastra apzīmējumu:.....	01000110166001
16.1.11. Būve atrodas vai daļēji atrodas uz zemes vienības ar kadastra apzīmējumu:.....	01000110166

17. Telpu grupas kopējās platības sadalījums pa telpu veidiem un telpu raksturojošie rādītāji

17.1. Telpu grupas kadastra apzīmējums:.....	01000110166001003
--	-------------------

Numurs	Nosaukums	Veids	Stāvs	Augstums (m)	Mazākais augstums (m)	Lielākais augstums (m)	Platība (m ²)	Eksploatācijā pieņemšanas gads(-i)
1	Garderobe	4 - Nedzīvojamā iekštelpa	1	2.51	2.41	2.61	13.2	Nav
2	Nodarbību telpa	4 - Nedzīvojamā iekštelpa	1	3.12	3.12	3.12	46.4	Nav
3	Ēdamistaba	4 - Nedzīvojamā iekštelpa	1	3.2	3.2	3.2	28.9	Nav
4	Personāla un pedagoģu tualete	4 - Nedzīvojamā iekštelpa	1	2.4	2.4	2.4	1.5	Nav
5	Gaitenis	4 - Nedzīvojamā iekštelpa	1	2.38	2.38	2.38	11	Nav
6	Vadības kabinets	4 - Nedzīvojamā iekštelpa	1	2.9	2.9	2.9	11.3	Nav
7	Nodarbību kabinets	4 - Nedzīvojamā iekštelpa	1	2.9	2.9	2.9	49.9	Nav
8	Darbinieku atpūtas telpa	4 - Nedzīvojamā iekštelpa	1	2.9	2.9	2.9	36.8	Nav
9	Guļamistaba	4 - Nedzīvojamā iekštelpa	1	2.87	2.87	2.87	18.8	Nav
10	Izglītojamo tualete	4 - Nedzīvojamā iekštelpa	1	2.89	2.89	2.89	18.5	Nav

18. Labiekārtojumi

18.1. Telpu grupas kadastra apzīmējums.....	01000110166001003
---	-------------------

Reģistrētie labiekārtojumi	Noteikšanas veids (ja ir)	Apjoms (ja ir)
Apkure. Centralizētā	Apvidū ir konstatēts	
Aukstā ūdens apgāde. Centralizētā	Apvidū ir konstatēts	
Citi, iepriekš neklasificēti, labiekārtojumi. Pods / pusuārs / bidē	Apvidū ir konstatēts	
Citi, iepriekš neklasificēti, labiekārtojumi. Vanna / duša	Apvidū ir konstatēts	
Drošības sistēmas. Uguns aizsardzības sistēma	Apvidū ir konstatēts	
Elektroapgāde. Centralizētā	Apvidū ir konstatēts	
Kanalizācija. Centralizētā	Apvidū ir konstatēts	
Karstā ūdens apgāde. Individuālā	Apvidū ir konstatēts	
Vēdināšana. Dabiskā	Apvidū ir konstatēts	

Izdrukas ID: 390002616795	Izdrukas datums: 03.10.2022	3 no 4
---------------------------	-----------------------------	--------

Skaidrojumi:

Nav – Kadastra informācijas sistēmā dati nav reģistrēti; Neregistrē – atbilstoši normatīvajiem aktiem dati netiek reģistrēti

Reģistrētie labiekārtojumi	Noteikšanas veids (ja ir)	Apjoms (ja ir)
Vēdināšana. Piespiedu	Apvidū ir konstatēts	

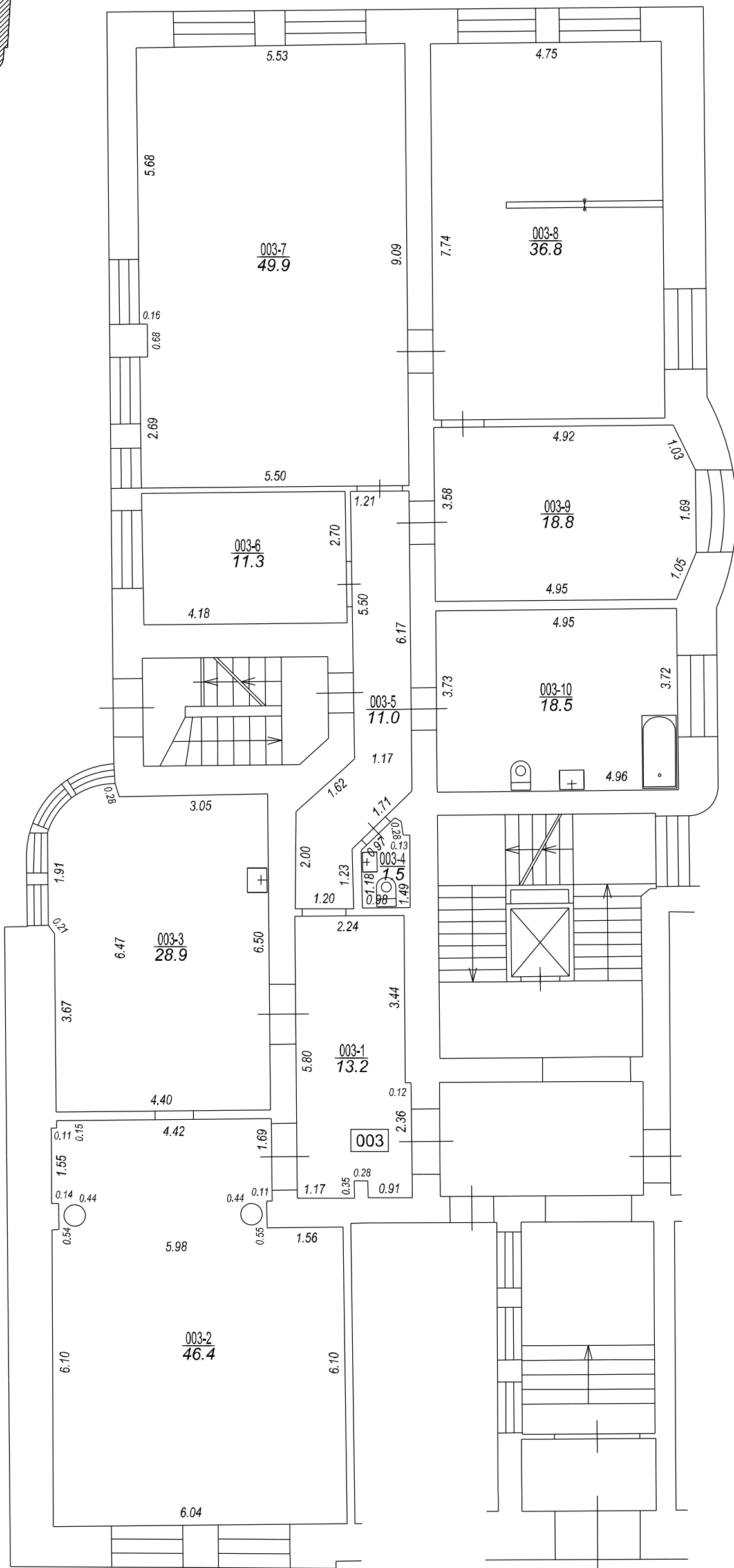
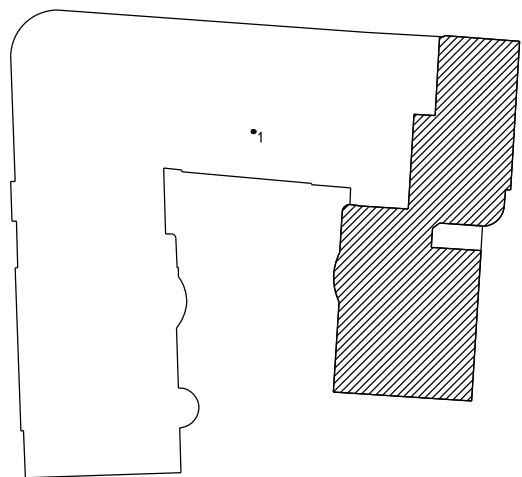
18.1.1. Labiekārtojumu datums:30.09.2022

Izdrukas ID: 390002616795	Izdrukas datums: 03.10.2022	4 no 4
---------------------------	-----------------------------	--------

Skaidrojumi:

Nav – Kadastra informācijas sistēmā dati nav reģistrēti; Nereģistrē – atbilstoši normatīvajiem aktiem dati netiek reģistrēti

Eksporta iela



Būves punkta koordinātas
Latvijas koordinātu sistēmā LKS-92

Punkta nr	x	y
1	313148.80	506010.92

TELPU GRUPAS PLĀNS		
KADASTRA APZĪMĒJUMS	MĒROGS	LPP.
01000110166001003	1 : 100	5

01000110166001_20211001_EF_1



01000110166001_20211001_EF_2



01000110166001_20211001_EF_3



01000110166001_20211001_EF_4



VALSTS ZEMES DIENESTS

TELPU GRUPAS KADASTRĀLĀS UZMĒRĪŠANAS LIETA

Telpu grupas kadastra apzīmējums:.....01000110166001030
Nosaukums:.....Izglītības iestāžu telpas
Adrese:.....Nav
Kadastrālās uzmērīšanas datums:.....30.09.2022

Izdrukas ID: 390002616791	Izdrukas datums: 03.10.2022	1 no 3
---------------------------	-----------------------------	--------

Skaidrojumi:

Nav – Kadastra informācijas sistēmā dati nav reģistrēti; Neregistrē – atbilstoši normatīvajiem aktiem dati netiek reģistrēti

Telpu grupas kadastrālās uzmērīšanas lieta

1. Kadastra objekta identifikators

1.1. Telpu grupas kadastra apzīmējums:.....01000110166001030

1.2. Nekustamā īpašuma kadastra numurs:.....Nav

10. Būves pamatdati

10.1. Būves kadastra apzīmējums:.....01000110166001

10.1.1. Adrese:.....Eksporta iela 6, Rīga

10.1.2. Nosaukums:.....Administratīvā ēka

10.1.3. Galvenais lietošanas veids:.....1220 - Biroju ēkas

10.1.4. Kopējā platība (m²):.....5854.1

10.1.5. Apbūves laukums (m²):.....1284.8

10.1.6. Virszemes stāvu skaits:.....6

10.1.7. Pazemes stāvu skaits:.....1

10.1.8. Telpu grupu skaits:.....31

10.1.9. Eksploatācijā pieņemšanas gads(-i):.....Nav

10.1.10. Eksploatācijas uzsākšanas gads:.....1913

10.1.11. Nolietojums (%):.....31

10.1.12. Nolietojuma aprēķina datums:.....04.10.2021

10.1.13. Kadastrālās uzmērīšanas datums:.....30.09.2022

10.1.14. Būve ir pirmsreģistrēta:.....Nē

10.1.15. Veicot kadastrālo uzmērīšanu, būve apvidū nav konstatēta:.....Nē

10.1.16. Būve atrodas vai daļēji atrodas uz zemes vienības ar kadastra apzīmējumu:.....
01000110166

10.1.17. Funkcionāli saistīto ēku kadastra apzīmējumi:.....Nav

11. Būves tips

11.1. Būves kadastra apzīmējums:.....01000110166001

Tipa kods	Tipa nosaukums
12200101	Biroju ēkas

12. Būves konstruktīvie elementi

12.1. Būves ar kadastra apzīmējumu 01000110166001 konstruktīvie elementi:

Nosaukums	Konstrukcijas veids	Materiāls	Eksploatācijā pieņemšanas gads(-i)	Eksploatācijas uzsākšanas gads	Nolietojums (%)
Pamati	Ķieģeļi (lentveida)	Māla ķieģeļi	Nav	1913	30
Ārsienas un karkasi	Ķieģeļu mūris (1,5 līdz 2,5 ķieģeļu biezumā)	Māla ķieģeļi	Nav	1913	30
Pārsegumi	Koka siju pārsegums ar koka aizpildījumu, Metāla siju pārsegums ar ķieģeļu mūra velvju aizpildījumu	Koka sijas, Māla ķieģeļi	Nav	1913	30
Jumts (nesošā konstrukcija)	Koka konstrukcijas	Koka spāres	Nav	1913	30
Jumts (segums)	Profilētā tērauda loksnes	Profilētā tērauda loksnes	Nav	2002	30

13. Būves apjoma rādītāji

13.1. Būves ar kadastra apzīmējumu 01000110166001 apjoma rādītāji:

Apjoma rādītāja veids	Apjoma rādītāja nosaukums	Apjoms un mērvienība	Tipa/ elementa kods	Tipa/ elementa nosaukums
Apbūves laukums	Nav	1284.8 apbūves laukuma kv.m.	Nav	Nav
Kopējā platība	Nav	5854.1 kv.m.	Nav	Nav
Būvtilpums	Nav	26759 kub.m.	Nav	Nav

Izdrukas ID: 390002616791	Izdrukas datums: 03.10.2022	2 no 3
---------------------------	-----------------------------	--------

Skaidrojumi:

Nav – Kadastra informācijas sistēmā dati nav reģistrēti; Neregistrē – atbilstoši normatīvajiem aktiem dati netiek reģistrēti

14. Kopējās platības sadalījums pa platību veidiem

14.1. Telpu grupa ar kadastra apzīmējumu.....	01000110166001030
14.1.1. Kopējā platība (m ²).....	88.4
14.1.1.1. Lietderīgā platība (m ²).....	Nav
14.1.1.1.1. Dzīvokļu kopējā platība (m ²).....	Nav
14.1.1.1.1.1. Dzīvokļu platība (m ²).....	0
14.1.1.1.1.1.1. Dzīvojamā platība (m ²).....	0
14.1.1.1.1.1.2. Dzīvokļu palīgtelpu platība (m ²).....	0
14.1.1.1.1.2. Dzīvokļu ārtelpu platība (m ²).....	0
14.1.1.1.2. Nedzīvojamo telpu platība (m ²).....	88.4
14.1.1.1.2.1. Nedzīvojamo iekštelpu platība (m ²).....	85.1
14.1.1.1.2.2. Nedzīvojamo ārtelpu platība (m ²).....	3.3
14.1.1.2. Koplietošanas palīgtelpu platība (m ²).....	0
14.1.1.2.1. Koplietošanas iekštelpu platība (m ²).....	0
14.1.1.2.2. Koplietošanas ārtelpu platība (m ²).....	0

16. Telpu grupas pamatdati

16.1. Telpu grupas kadastra apzīmējums:.....	01000110166001030
16.1.1. Adrese:.....	Nav
16.1.2. Nosaukums:.....	Izglītības iestāžu telpas
16.1.3. Lietošanas veids:.....	1263 - Izglītības iestāžu telpu grupa
16.1.4. Stāvs (stāvi), kurā atrodas telpu grupa:.....	5
16.1.5. Telpu skaits:.....	5
16.1.6. Kopējā platība (m ²):.....	88.4
16.1.7. Kadastrālās uzmērīšanas datums:.....	30.09.2022
16.1.8. Eksploatācijā pieņemšanas gads(-i):.....	Nav
16.1.9. Telpu grupa ietilpst dzīvokļa īpašumā ar kadastra numuru:.....	Nav
16.1.10. Telpu grupa ietilpst būvē ar kadastra apzīmējumu:.....	01000110166001
16.1.11. Būve atrodas vai daļēji atrodas uz zemes vienības ar kadastra apzīmējumu:.....	01000110166

17. Telpu grupas kopējās platības sadalījums pa telpu veidiem un telpu raksturojošie rādītāji

17.1. Telpu grupas kadastra apzīmējums:.....	01000110166001030
--	-------------------

Numurs	Nosaukums	Veids	Stāvs	Augstums (m)	Mazākais augstums (m)	Lielākais augstums (m)	Platība (m ²)	Eksploatācijā pieņemšanas gads(-i)
1	Foaje	4 - Nedzīvojamā iekštelpa	5	3.4	3.4	3.4	23.9	Nav
2	Bibliotēka mācību materiāliem	4 - Nedzīvojamā iekštelpa	5	3.4	3.4	3.4	14.8	Nav
3	Biroja kabinets	4 - Nedzīvojamā iekštelpa	5	3.4	3.4	3.4	21.7	Nav
4	Biroja kabinets	4 - Nedzīvojamā iekštelpa	5	3.4	3.4	3.4	24.7	Nav
5	Balkons	5 - Nedzīvojamā ārtelpa	5	Nav	Nav	Nav	3.3	Nav

18. Labiekārtojumi

18.1. Telpu grupas kadastra apzīmējums:.....	01000110166001030
--	-------------------

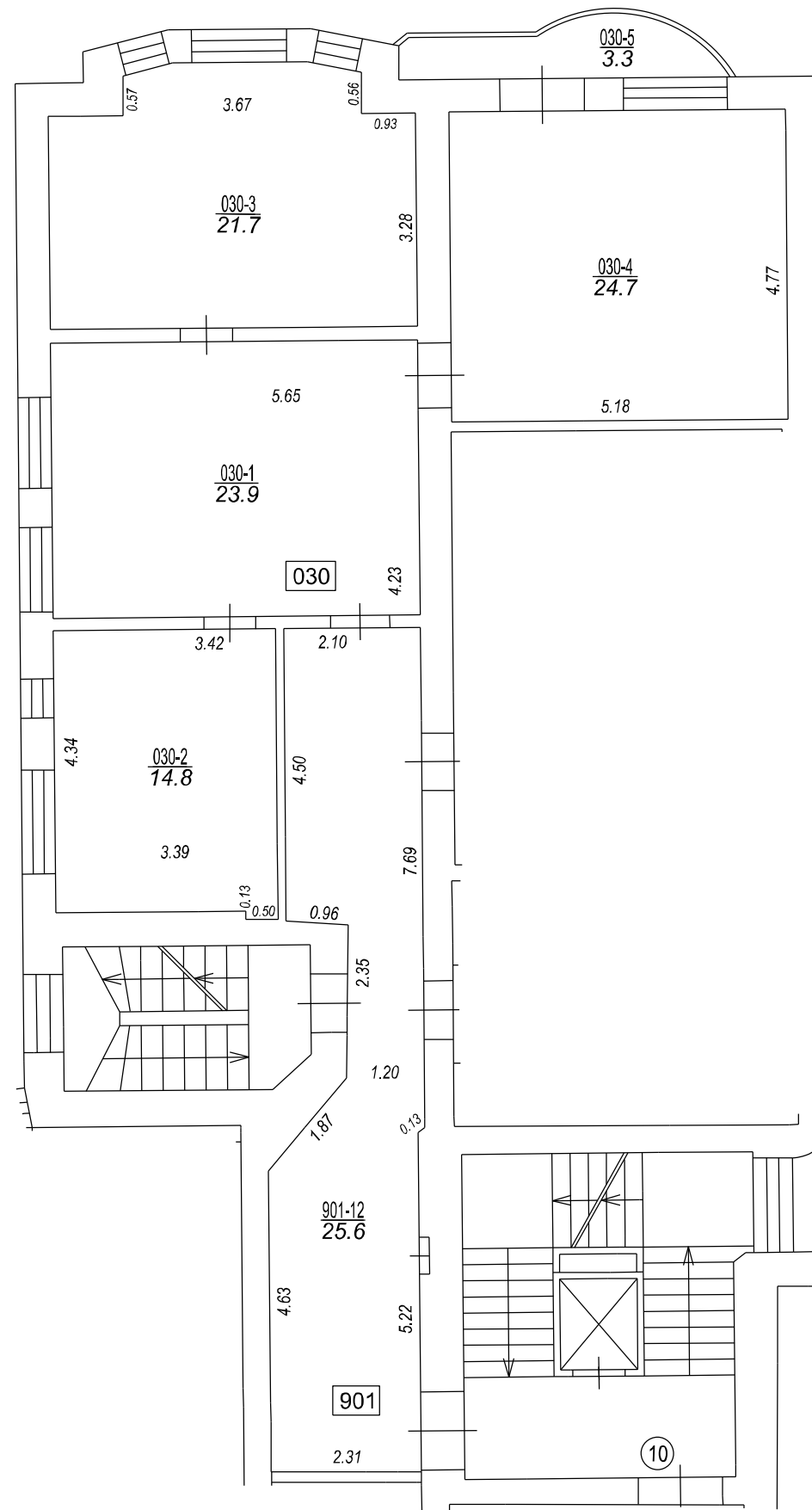
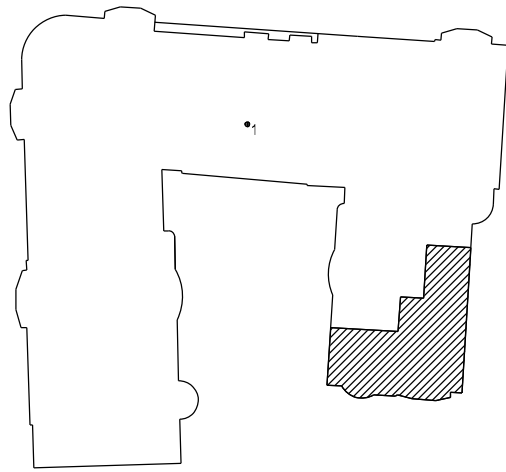
Reģistrētie labiekārtojumi	Noteikšanas veids (ja ir)	Apjoms (ja ir)
Aukstā ūdens apgāde. Centralizētā	Apvidū ir konstatēts	
Drošības sistēmas. Uguns aizsardzības sistēma	Apvidū ir konstatēts	
Elektroapgāde. Centralizētā	Apvidū ir konstatēts	
Vēdināšana. Dabiskā	Apvidū ir konstatēts	

18.1.1. Labiekārtojumu datums:	30.09.2022
--------------------------------------	------------

Kadastra apzīmējuma pārejas tabula:

Kadastra apzīmējumi pirms sadalīšanas	Adrese pirms sadalīšanas	Kadastra apzīmējumi pēc sadalīšanas	Adrese pēc sadalīšanas	Telpu grupu dzēšanas datums
01000110166001011	Eksporta iela 6 – 11, Rīga	01000110166001030		: 2022.10.02.
		01000110166001031		
		01000110166001901		

Eksporta iela



Būves punkta koordinātas
Latvijas koordinātu sistēmā LKS-92

Punkta nr	x	y
1	313148.80	506010.92

TELPU GRUPAS PLĀNS		
KADASTRA APZĪMĒJUMS	MĒROGS	LPP.
01000110166001030	1 : 100	5

01000110166001_20211001_EF_1



01000110166001_20211001_EF_2



01000110166001_20211001_EF_3



01000110166001_20211001_EF_4



VALSTS ZEMES DIENESTS

TELPU GRUPAS KADASTRĀLĀS UZMĒRĪŠANAS LIETA

Telpu grupas kadastra apzīmējums:.....01000110166001031
Nosaukums:.....Biroju telpas
Adrese:.....Nav
Kadastrālās uzmērīšanas datums:.....30.09.2022

Izdrukas ID: 390002616793	Izdrukas datums: 03.10.2022	1 no 3
---------------------------	-----------------------------	--------

Skaidrojumi:

Nav – Kadastra informācijas sistēmā dati nav reģistrēti; Neregistrē – atbilstoši normatīvajiem aktiem dati netiek reģistrēti

Telpu grupas kadastrālās uzmērīšanas lieta

1. Kadastra objekta identifikators

1.1. Telpu grupas kadastra apzīmējums:.....01000110166001031

1.2. Nekustamā īpašuma kadastra numurs:.....Nav

10. Būves pamatdati

10.1. Būves kadastra apzīmējums:.....01000110166001

10.1.1. Adrese:.....Eksporta iela 6, Rīga

10.1.2. Nosaukums:.....Administratīvā ēka

10.1.3. Galvenais lietošanas veids:.....1220 - Biroju ēkas

10.1.4. Kopējā platība (m²):.....5854.1

10.1.5. Apbūves laukums (m²):.....1284.8

10.1.6. Virszemes stāvu skaits:.....6

10.1.7. Pazemes stāvu skaits:.....1

10.1.8. Telpu grupu skaits:.....31

10.1.9. Eksploatācijā pieņemšanas gads(-i):.....Nav

10.1.10. Eksploatācijas uzsākšanas gads:.....1913

10.1.11. Nolietojums (%):.....31

10.1.12. Nolietojuma aprēķina datums:.....04.10.2021

10.1.13. Kadastrālās uzmērīšanas datums:.....30.09.2022

10.1.14. Būve ir pirmsreģistrēta:.....Nē

10.1.15. Veicot kadastrālo uzmērīšanu, būve apvidū nav konstatēta:.....Nē

10.1.16. Būve atrodas vai daļēji atrodas uz zemes vienības ar kadastra apzīmējumu:.....
01000110166

10.1.17. Funkcionāli saistīto ēku kadastra apzīmējumi:.....Nav

11. Būves tips

11.1. Būves kadastra apzīmējums:.....01000110166001

Tipa kods	Tipa nosaukums
12200101	Biroju ēkas

12. Būves konstruktīvie elementi

12.1. Būves ar kadastra apzīmējumu 01000110166001 konstruktīvie elementi:

Nosaukums	Konstrukcijas veids	Materiāls	Eksploatācijā pieņemšanas gads(-i)	Eksploatācijas uzsākšanas gads	Nolietojums (%)
Pamati	Ķieģeļi (lentveida)	Māla ķieģeļi	Nav	1913	30
Ārsienas un karkasi	Ķieģeļu mūris (1,5 līdz 2,5 ķieģeļu biezumā)	Māla ķieģeļi	Nav	1913	30
Pārsegumi	Koka siju pārsegums ar koka aizpildījumu, Metāla siju pārsegums ar ķieģeļu mūra velvju aizpildījumu	Koka sijas, Māla ķieģeļi	Nav	1913	30
Jumts (nesošā konstrukcija)	Koka konstrukcijas	Koka spāres	Nav	1913	30
Jumts (segums)	Profilētā tērauda loksnes	Profilētā tērauda loksnes	Nav	2002	30

13. Būves apjoma rādītāji

13.1. Būves ar kadastra apzīmējumu 01000110166001 apjoma rādītāji:

Apjoma rādītāja veids	Apjoma rādītāja nosaukums	Apjoms un mērvienība	Tipa/ elementa kods	Tipa/ elementa nosaukums
Apbūves laukums	Nav	1284.8 apbūves laukuma kv.m.	Nav	Nav
Kopējā platība	Nav	5854.1 kv.m.	Nav	Nav
Būvtilpums	Nav	26759 kub.m.	Nav	Nav

Izdrukas ID: 390002616793	Izdrukas datums: 03.10.2022	2 no 3
---------------------------	-----------------------------	--------

Skaidrojumi:

Nav – Kadastra informācijas sistēmā dati nav reģistrēti; Neregistrē – atbilstoši normatīvajiem aktiem dati netiek reģistrēti

14. Kopējās platības sadalījums pa platību veidiem

14.1. Telpu grupa ar kadastra apzīmējumu.....	01000110166001031
14.1.1. Kopējā platība (m ²).....	55.2
14.1.1.1. Lietderīgā platība (m ²).....	Nav
14.1.1.1.1. Dzīvokļu kopējā platība (m ²).....	Nav
14.1.1.1.1.1. Dzīvokļu platība (m ²).....	0
14.1.1.1.1.1.1. Dzīvojamā platība (m ²).....	0
14.1.1.1.1.1.2. Dzīvokļu palīgtelpu platība (m ²).....	0
14.1.1.1.1.2. Dzīvokļu ārtelpu platība (m ²).....	0
14.1.1.1.2. Nedzīvojamo telpu platība (m ²).....	55.2
14.1.1.1.2.1. Nedzīvojamo iekštelpu platība (m ²).....	55.2
14.1.1.1.2.2. Nedzīvojamo ārtelpu platība (m ²).....	0
14.1.1.2. Koplietošanas palīgtelpu platība (m ²).....	0
14.1.1.2.1. Koplietošanas iekštelpu platība (m ²).....	0
14.1.1.2.2. Koplietošanas ārtelpu platība (m ²).....	0

16. Telpu grupas pamatdati

16.1. Telpu grupas kadastra apzīmējums:.....	01000110166001031
16.1.1. Adrese:.....	Nav
16.1.2. Nosaukums:.....	Biroju telpas
16.1.3. Lietošanas veids:.....	1220 - Biroja telpu grupa
16.1.4. Stāvs (stāvi), kurā atrodas telpu grupa:.....	5
16.1.5. Telpu skaits:.....	2
16.1.6. Kopējā platība (m ²):.....	55.2
16.1.7. Kadastrālās uzmērīšanas datums:.....	30.09.2022
16.1.8. Eksploatācijā pieņemšanas gads(-i):.....	Nav
16.1.9. Telpu grupa ietilpst dzīvokļa īpašumā ar kadastra numuru:.....	Nav
16.1.10. Telpu grupa ietilpst būvē ar kadastra apzīmējumu:.....	01000110166001
16.1.11. Būve atrodas vai daļēji atrodas uz zemes vienības ar kadastra apzīmējumu:.....	01000110166

17. Telpu grupas kopējās platības sadalījums pa telpu veidiem un telpu raksturojošie rādītāji

17.1. Telpu grupas kadastra apzīmējums:.....	01000110166001031
--	-------------------

Numurs	Nosaukums	Veids	Stāvs	Augstums (m)	Mazākais augstums (m)	Lielākais augstums (m)	Platība (m ²)	Eksploatācijā pieņemšanas gads(-i)
1	Kabinets	4 - Nedzīvojamā iekštelpa	5	3.29	3.23	3.35	19.9	Nav
2	Kabinets	4 - Nedzīvojamā iekštelpa	5	2.89	2.89	2.89	35.3	Nav

18. Labiekārtojumi

18.1. Telpu grupas kadastra apzīmējums.....	01000110166001031
---	-------------------

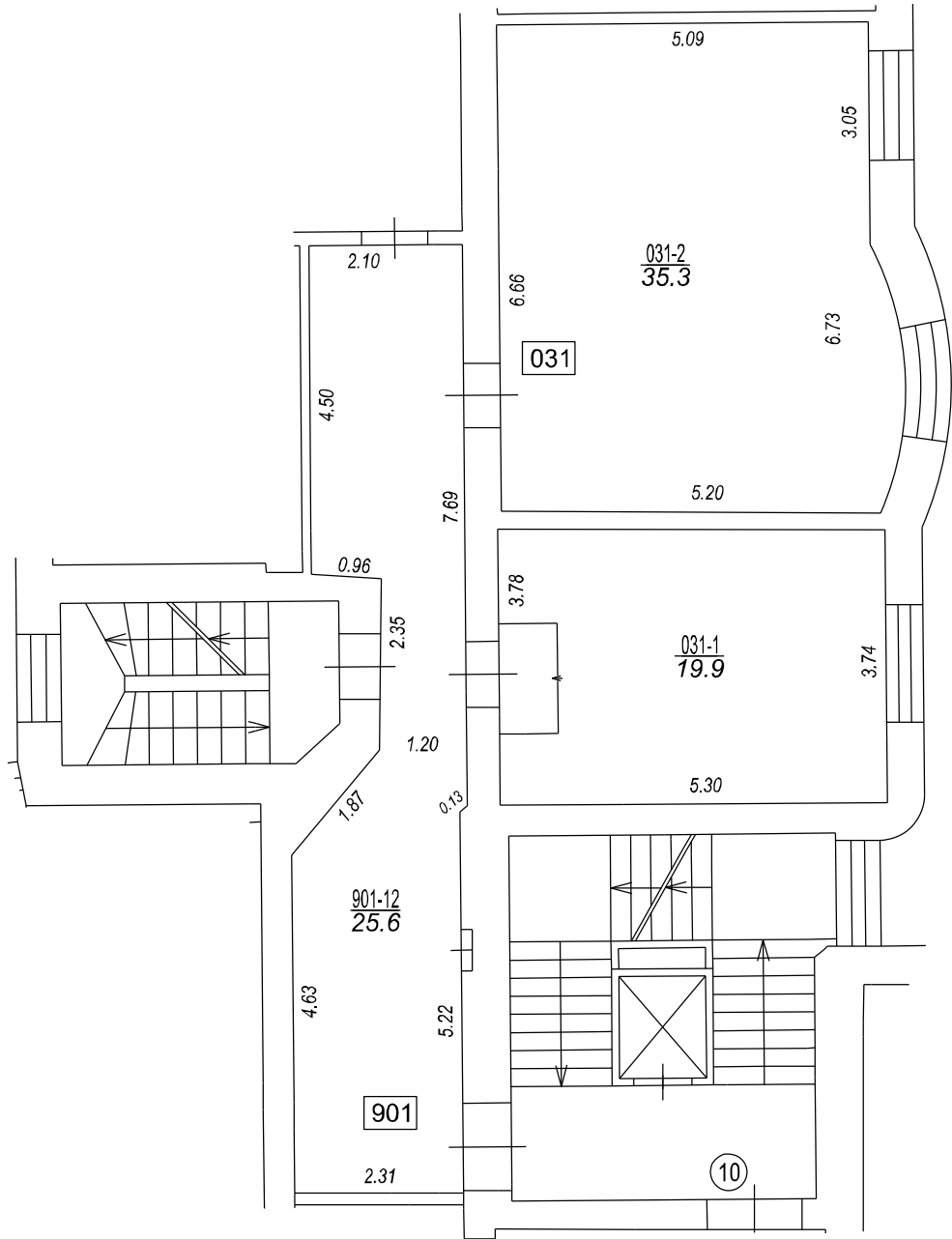
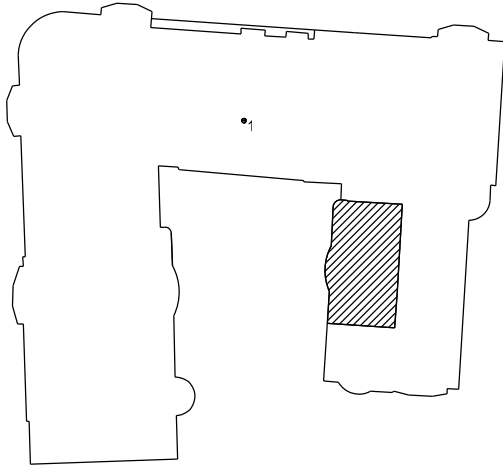
Reģistrētie labiekārtojumi	Noteikšanas veids (ja ir)	Apjoms (ja ir)
Apkure. Centralizētā	Apvidū ir konstatēts	
Drošības sistēmas. Uguns aizsardzības sistēma	Apvidū ir konstatēts	
Elektroapgāde. Centralizētā	Apvidū ir konstatēts	
Vēdināšana. Dabiskā	Apvidū ir konstatēts	

18.1.1. Labiekārtojumu datums:	30.09.2022
--------------------------------------	------------

Kadastra apzīmējuma pārejas tabula:

Kadastra apzīmējumi pirms sadalīšanas	Adrese pirms sadalīšanas	Kadastra apzīmējumi pēc sadalīšanas	Adrese pēc sadalīšanas	Telpu grupu dzēšanas datums
01000110166001011	Eksporta iela 6 – 11, Rīga	01000110166001030		: 2022.10.02.
		01000110166001031		
		01000110166001901		

Eksporta iela



Būves punkta koordinātas
Latvijas koordinātu sistēmā LKS-92

Punkta nr	x	y
1	313148.80	506010.92

TELPU GRUPAS PLĀNS		
KADASTRA APZĪMĒJUMS	MĒROGS	LPP.
01000110166001031	1 : 100	5

01000110166001_20211001_EF_1



01000110166001_20211001_EF_2



01000110166001_20211001_EF_3



01000110166001_20211001_EF_4

